



# Winklmann

ROZUMÍME CIHLÁM

KATALOG  
PRODUKTŮ

2026

## Rozumíme cihlám.

Více než 30 let společnost Winklmann nabízí nejširší portfolio cihel a cihelných výrobků v České republice. Poskytujeme kompletní systémová řešení pro všechny typy staveb.

Škála našich produktů sahá od moderního systémového zdění nízkoenergetických budov využívající nejnovější technologie až po výrobky odkazující na staletými prověřené tradiční cihlářské řemeslo.

Naše cihly jsou vyráběné ve 23 renomovaných německých a rakouských cihelnách na moderních výrobních linkách s nižší uhlíkovou stopou.

Jsou známé svou prvotřídní kvalitou a dlouhou životností a certifikované pro český trh.

**Objevte pestrý sortiment cihel Winklmann.**



Naše cihly vyrábí skuteční cihlářští **mistři svého řemesla**. Winklmann vám ručí za jejich kvalitu a přináší tu správnou cihlu pro každou stavbu.

A pair of hands is holding a single red brick. Above the hands, the Winklmann logo is displayed, consisting of a red grid icon followed by the word 'Winklmann' in bold black letters, and the tagline 'ROZUMÍME CIHLÁM' in smaller black letters below it. The background is a blurred industrial setting.

**Nejširší portfolio cihel v ČR**

# Proč Winklmann?



## Nejširší sortiment cihel na českém trhu

Nabízíme široký výběr cihel pro všechny typy staveb. Každý výrobek z našeho bohatého sortimentu se vyznačuje výjimečnou kvalitou a vlastnostmi, na které se můžete spolehnout.



## Inovativní produkty pro pasivní a nízko-energetické domy

Dodáváme cihly, které svými vlastnostmi splňují ty nejpřísnější normy pro energetickou úspornost a tepelnou izolaci. Jsou ideální volbou pro stavby, které kladou důraz na ekologii a dlouhodobou úsporu nákladů.



## Rychlé a flexibilní dodávky

Jsme připraveni okamžitě reagovat na potřeby našich zákazníků. Díky efektivní a spolehlivé logistice zajišťujeme dodávky konkrétních produktů v co nejkratším možném čase. U menších objednávek i velkých stavebních projektů.



## Udržitelná výroba s maximálním ohledem na životní prostředí

Naši dodavatelé dbají na ekologickou šetrnost ve všech fázích výrobního procesu, od získávání surovin přes výrobu až po distribuci. S našimi cihlami stavíte nejen kvalitně, ale i s ohledem na budoucnost naší planety.



## Efektivní systémová řešení pro každou stavbu

Naše produkty a zdící systémy jsou odborně sestaveny a pečlivě navrženy tak, aby urychlily a zjednodušily stavební proces.



## Kvalitní cihly tradičních bavorských a rakouských cihelen

Zkušenost, tradice výroby i poctivé řemeslo cihlářských mistrů zaručují vynikající mechanické vlastnosti i dlouhou životnost našich cihel. Díky využívání moderních technologií nabízíme unikátní spojení tradice a inovace v jedné cihle.



## Kapacita 23 výrobních závodů

Rozsáhlá výrobní síť nám umožňuje pokrýt poptávku i při velkých stavebních objemech. Díky tomu můžeme našim zákazníkům zaručit dostupnost našich produktů po celý rok a být pro ně v každém projektu spolehlivým partnerem.



## Dostupnost u všech dobrých stavebnin na celém území ČR

Naše cihly jsou k dispozici ve většině stavebnin napříč celou Českou republikou. Spolupracujeme pouze s prověřenými partnery, kteří jsou připraveni kdykoliv poskytnout kvalitní servis.



# Winklmann

ROZUMÍME CIHLÁM

**SCHLAGMANN  
POROTON**

Renomovaný výrobce cihelných systémů, známý svým důrazem na inovace a kvalitu. Ze svých pěti výrobních závodů dodává nejen tradiční cihelné bloky, ale i širokou škálu specializovaných typů zdiva – včetně cihel plněných perlitem nebo MW. Cihly POROTON jsou vyhledávané pro své vlastnosti i parametry.

**VENUS  
TONWERK**

Tradiční rodinný výrobce zdiva s téměř 200letou historií. Z bavorského Schwarzachu dodává širokou škálu cihelných bloků, včetně speciálních formátů pro český trh. Technické kompetence firmy Venus pomáhaly po dlouhou dobu směřovat vývoj německých cihel.

**STENGEL ZIEGEL**  
Mein Heimatziegel®

Kromě domácího německého trhu se zaměřuje také na export do okolních států. Díky zájmu o zkušenosti stavebníků přináší praktické výrobky s dobrou použitelností, které mají velmi dobrý poměr ceny a hodnoty.

**Staudacher**  
natürlich Ziegel.ZIEGEL

Rodinná firma, která staví na svých zaměstnancích, kvalitních cihlách a komplexních řešeních zaměřených na detail. Za svou 70letou historii rodina Staudacherů vybudovala podnik, který má své pevné místo i mezi výrobci s mnohem delší tradicí a zkušeností.

**ERNST  
ZIEGELWERK**

Tradiční výrobce cihel s historií sahající až do roku 1894. Specializuje se na cihly s vyšší objemovou hmotností a pevností, které zajišťují vynikající statické vlastnosti. Firma je spojením řemeslné kvality, regionálních surovin a osobního přístupu rodinného podniku.

**SENFENBACHER**  
Der starke Innviertler Ziegel

Klade důraz na zdravé bydlení a ekologickou výrobu. Zvláštní pozornost věnuje akustickému komfortu, tepelné pohodě a kvalitě použitých surovin. Produkty této firmy jsou dodávány do více evropských zemí a splňují přísné stavební požadavky.

**RAPID** Rapis-Ziegel  
Schwabmünchen  
Markt Wald

Vyrábí v Schwabmünchen a Markt Waldu přes 150 typů cihelných bloků. Nabízí klasické zdivo i výrobky pro moderní stavby. Zaměřuje se na přesnost, kvalitu zpracování a spolehlivost dodávek.

**HÖRL+  
HARTMANN**  
WIR BRENNEN FÜR QUALITÄT

Vyrábí mimo jiné broušené cihly s minerální či dřevovláknitou výplní. Zaměřuje se na sériovou výrobu, produkty splňují základní požadavky na objemovou hmotnost a pevnost.

**STO  
EC  
KL**  
betonwaren

Specialista na výrobu kvalitních betonových překladů a stavebních prvků dle přísných norem EU. Rodinná firma z Bavorska s 40letou tradicí nabízí spolehlivost, individuální řešení a precizní zpracování.

**Henkel**

Globální výrobce v oblasti lepidel, tmelů a stavební chemie. Nabízí inovativní řešení pro průmysl, řemeslníky i spotřebitele a formuje budoucnost oboru díky udržitelnosti a technologickému vývoji.

**maxit**

Výrobce stavebních směsí, omítek, malt a zateplovacích systémů. Působí v ČR od roku 1993, vyrábí v Berouně a dodává profesionální řešení pro fasády i interiéry.

# OBSAH

Přehled zdiva ..... 8

## TERMOZDIVO PLNĚNÉ TEPELNÝM IZOLANTEM ..... 10

CB Thermo 490 broušená cihla plněná perlitem ..... 12  
 CB Thermo 425 broušená cihla plněná perlitem ..... 12  
 CB Thermo 425 výškově vyrovnávací ..... 13  
 CB Thermo 365 broušená cihla plněná perlitem ..... 14  
 CB Thermo 365 výškově vyrovnávací ..... 15  
 CB Thermo 300 broušená cihla plněná perlitem ..... 15

CB Thermo 490 broušená cihla plněná minerální vlnou ..... 16  
 CB Thermo 490 výškově vyrovnávací ..... 16  
 CB Thermo 425 broušená cihla plněná minerální vlnou ..... 17  
 CB Thermo 425 výškově vyrovnávací ..... 18  
 CB Thermo 365 broušená cihla plněná minerální vlnou ..... 19  
 CB Thermo 365 výškově vyrovnávací ..... 20  
 CB Thermo 300 broušená cihla plněná minerální vlnou ..... 20  
 CB Thermo 300 výškově vyrovnávací ..... 20  
 CB Thermo 240 broušená cihla plněná minerální vlnou ..... 21

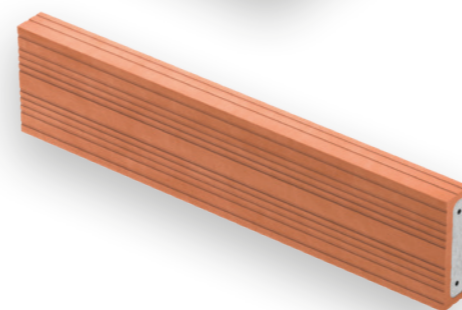
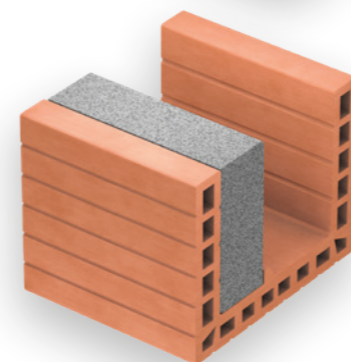
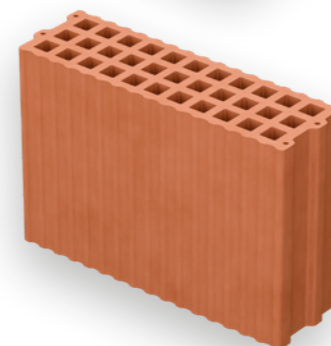
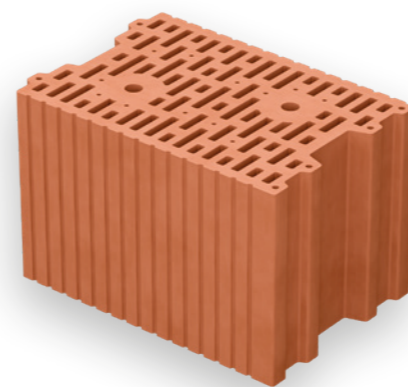
CB Thermo 425 broušená cihla plněná dřevovláknem ..... 21  
 CB Thermo 425 výškově vyrovnávací ..... 21  
 CB Thermo 365 broušená cihla plněná dřevovláknem ..... 22  
 CB Thermo 365 výškově vyrovnávací ..... 22  
 CB Thermo 300 broušená cihla plněná dřevovláknem ..... 22

## TERMOZDIVO ..... 23

CB W+ 500 broušená cihla pro obvodové zdivo ..... 24  
 CB W+ 490 broušená cihla pro obvodové zdivo ..... 24  
 CB W+ 490 výškově vyrovnávací ..... 24  
 CB W+ 440 broušená cihla pro obvodové zdivo ..... 25  
 CB W+ 425 broušená cihla pro obvodové zdivo ..... 26  
 CB W+ 425 výškově vyrovnávací ..... 27  
 CB W+ 380 broušená cihla pro obvodové zdivo ..... 27  
 CB W+ 365 broušená cihla pro obvodové zdivo ..... 28  
 CB W+ 365 výškově vyrovnávací ..... 29  
 CB W+ 300 broušená cihla pro obvodové zdivo ..... 30  
 CB W+ 300 výškově vyrovnávací ..... 30  
 CN W+ 425, 365 nebroušená cihla pro obvodové zdivo ..... 30

## NOSNÉ ZDIVO ..... 31

CB 365 P10-P8 broušená cihla ..... 32  
 CB 300 P16-P10 broušená cihla ..... 32  
 CB 250 P15 broušená cihla ..... 32  
 CB 240 P15-P8 broušená cihla ..... 33  
 CB 240 P15-P8 výškově vyrovnávací ..... 33  
 CB 200 P12 broušená cihla ..... 33  
 CB 175 P15-P8 broušená cihla ..... 34  
 CB 175 P15-P8 výškově vyrovnávací ..... 34  
 CN 365 P12-P10 nebroušená cihla ..... 35  
 CN 300 P15-P10 nebroušená cihla ..... 35  
 CN 250 P15 nebroušená cihla ..... 35  
 CN 240 P20-P10 nebroušená cihla ..... 36  
 CN 175 P20-P8 nebroušená cihla ..... 36  
 CN 115 P25-P10 maloformátová nebroušená cihla ..... 37



## AKUSTICKÉ ZDIVO ..... 38

CB AKU 300 broušená cihla, akustická ..... 40  
 CB AKU 240 broušená cihla, akustická ..... 40  
 CB AKU 200 broušená cihla, akustická ..... 41  
 CB AKU 175 broušená cihla, akustická ..... 41  
 CB AKU 145 broušená cihla, akustická ..... 41  
 CB AKU 115 broušená cihla, akustická ..... 42  
 CB AKU 80 broušená cihla, akustická ..... 42  
 CN AKU 300 nebroušená cihla, akustická ..... 43  
 CN AKU 250 nebroušená cihla, akustická ..... 43  
 CN AKU 240 nebroušená cihla, akustická ..... 43  
 CN AKU 200 nebroušená cihla, akustická ..... 44  
 CN AKU 175 nebroušená cihla, akustická ..... 44  
 CN AKU 115 nebroušená cihla, akustická ..... 45

## PŘÍČKOVÉ ZDIVO ..... 46

CB 145 broušená cihla ..... 48  
 CB 115 broušená cihla ..... 48  
 CB 115 výškově vyrovnávací ..... 48  
 CB 80 broušená cihla ..... 49  
 CN 145 nebroušená cihla ..... 50  
 CN 115 nebroušená cihla ..... 50  
 CN 80, 60 nebroušená cihla ..... 50

## VĚNCOVKY ..... 51

CB - U věncovky broušené ..... 52  
 CB - U věncovky broušené, zateplené ..... 52  
 CB věncovky ploché, zateplené, nosné ..... 52  
 CB věncovky ploché, zateplené ..... 53  
 490 - U věncovky ..... 53  
 425 - U věncovky ..... 53  
 425 - U věncovky zateplené ..... 54  
 365 - U věncovky ..... 54  
 365 - U věncovky zateplené ..... 54  
 300 - U věncovky ..... 55  
 300 - U věncovky zateplené ..... 55  
 240 - U věncovky ..... 55  
 175 - U věncovky ..... 55

## PŘEKLADY ..... 56

Překlady nosné 240/71 mm ..... 57  
 Překlady spřažené 175/71 mm ..... 58  
 Překlady spřažené 145/71 mm ..... 58  
 Překlady spřažené 115/71 mm ..... 59  
 Překlady spřažené 100/71 mm ..... 59  
 Překlady spřažené 175/113 mm ..... 60  
 Překlady spřažené 115/113 mm ..... 60

Nářadí, malty, lepidla ..... 61  
 Základní způsoby zdění broušených cihel ..... 62  
 Spotřeba cihel ..... 63  
 Spotřeba malt a Mörtelpad ..... 64  
 U - Součinitel prostupu tepla ..... 65  
 Rohová vazba obvodového zdiva ..... 66  
 Doporučené žaluziové a roletové boxy ..... 67  
 Interiérové omítkové systémy ..... 68  
 Fasády - vnější omítkové systémy ..... 69  
 Služby ..... 70  
 Všeobecné dodací a obchodní podmínky ..... 71  
 Kontakty ..... 74

# PŘEHLED ZDIVA

## Broušené cihly

zdivo	strana	termozdivo s výplní	termozdivo	obvodové zdivo jednovrstvé	obvodové zdivo vrstvené	nosné	příčky	akustické
CB Thermo 490 - perlit	12	●		●		●		
CB Thermo 425 - perlit	12	●		●		●		
CB Thermo 365 - perlit	14	●		●		●		
CB Thermo 300 - perlit	15	●		●		●		
CB Thermo 490 - MW	16	●		●		●		
CB Thermo 425 - MW	17	●		●		●		
CB Thermo 365 - MW	19	●		●		●		
CB Thermo 300 - MW	20	●		●		●		
CB Thermo 240 - MW	21	●		●		●		
CB Thermo 425 - dřevovlákn	21	●		●		●		
CB Thermo 365 - dřevovlákn	22	●		●		●		
CB Thermo 300 - dřevovlákn	22	●		●		●		
CB W+ 500	24		●	●		●		
CB W+ 490	24		●	●		●		
CB W+ 440	25		●	●		●		
CB W+ 425	26		●	●		●		
CB W+ 380	27		●	●		●		
CB W+ 365	28		●	●		●		
CB W+ 300	30		●	●		●		
CB 365 P10	32				●	●		
CB 365 P8	32				●	●		
CB 300 P16	32				●	●		
CB 300 P15	32				●	●		
CB 300 P12	32				●	●		
CB 300 P10	32				●	●		
CB 300 P8	32				●	●		
CB 250 P15	32					●		
CB 240 P15	33					●		
CB 240 P12	33					●		
CB 240 P10	33					●		
CB 240 P8	33					●		
CB 200 P12	33					●		
CB 175 P15	34					●		
CB 175 P12	34					●		
CB 175 P10	34					●		
CB 175 P8	34					●		
CB 145	48						●	
CB 115	48						●	

## Broušené cihly

zdivo	strana	termozdivo s výplní	termozdivo	obvodové zdivo jednovrstvé	obvodové zdivo vrstvené	nosné	příčky	akustické
CB 80	49						●	
CB AKU 300	40					●		●
CB AKU 240	40					●		●
CB AKU 200	41					●		●
CB AKU 175	41					●		●
CB AKU 145	41							●
CB AKU 115	42							●
CB AKU 80	42							●

## Nebroušené cihly

zdivo	strana	termozdivo s výplní	termozdivo	obvodové zdivo jednovrstvé	obvodové zdivo vrstvené	nosné	příčky	akustické
CN W+ 425	30		●	●		●		
CN W+ 365	30		●	●		●		
CN 365 P12	35				●	●		
CN 365 P10	35				●	●		
CN 300 P15	35				●	●		
CN 300 P10	35				●	●		
CN 250 P15	35					●		
CN 240 P20	36					●		
CN 240 P15	36					●		
CN 240 P10	36					●		
CN 175 P20	36					●		
CN 175 P10	36					●		
CN 175 P8	36					●		
CN 145	50						●	
CN 115	50						●	
CN 80	50						●	
CN 60	50						●	
CN AKU 300	43					●		●
CN AKU 250	43					●		●
CN AKU 240	43					●		●
CN AKU 200	44					●		●
CN AKU 175	44					●		●
CN AKU 115	45							●

# TERMOZDIVO PLNĚNÉ TEPELNÝM IZOLANTEM

Termozdivo s integrovaným izolantem je navrženo pro jednovrstvé obvodové zdivo, které splňuje požadavky nízkoenergetických a pasivních domů. Kombinace nosné funkce a tepelné izolace přímo v konstrukci poskytuje maximální tepelný odpor a eliminuje potřebu dodatečného zateplení. Tento typ cihel přispívá k příjemnému vnitřnímu klimatu, vysoké bezpečnosti a výrazně snižuje náklady na vytápění. Výroba i recyklace probíhá s ohledem na životní prostředí, produkty jsou často certifikovány pro udržitelné stavby.

## KLÍČOVÉ VLASTNOSTI

- Vynikající tepelná izolace díky integrovanému izolantu
- Úspora nákladů na dodatečné zateplení
- Snížení energetické náročnosti budovy
- Dlouhá životnost a recyklovatelnost
- Snadné zdění
- Zdravé vnitřní klima bez alergenů a škodlivin
- Vysoká požární bezpečnost



CB Thermo 365, MW

Součinitel tepelné vodivosti $\lambda$	<b>0,06-0,09 W/m·K</b>
Pevnost	<b>od P10 do P15</b>
Charakteristická pevnost zdiva $f_k$	<b>1,9-5,1 N/mm<sup>2</sup></b>
Třída objemové hmotnosti	<b>550-900</b>
Délky	<b>247-248 mm</b>

## DOPORUČENÉ POUŽITÍ

- Pasivní a nízkoenergetické domy
- Obvodové zdi rodinných a bytových domů
- Obvodové konstrukce komerčních budov

## TYPY CIHEL PODLE POUŽITÉHO IZOLANTU

### A) Plněné perlitem

- 100% přírodní materiál
- Výborná tepelná izolace díky mikrostruktuře perlitu
- Rychlé vysychání, nízká nasákavost, vysoká odolnost proti vlhkosti
- Nehořlavost a bezpečnost při požáru
- Recyklovatelnost a ekologická výroba s nízkou uhlíkovou stopou
- Zdravé vnitřní klima vhodné i pro alergiky
- Certifikace pro udržitelné stavby (např. TÜV NORD, QNG)



### B) Plněné minerální vlnou

- Přírodní, nehořlavý a recyklovatelný izolační materiál
- Vynikající tepelná izolace (součinitel tepelné vodivosti  $\lambda = 0,08 \text{ W/m}\cdot\text{K}$ )
- Výborné akustické vlastnosti (vzduchová neprůzvučnost až 51,8 dB)
- Vysoká požární odolnost
- Odolnost proti vlhkosti díky hydrofobizaci, difuzně otevřená struktura
- Vysoká pevnost a statická únosnost
- Vhodné pro jednovrstvé obvodové zdivo včetně vícepatrových budov
- Ekologická volba – recyklovatelné, s environmentální deklarácí (EPD)

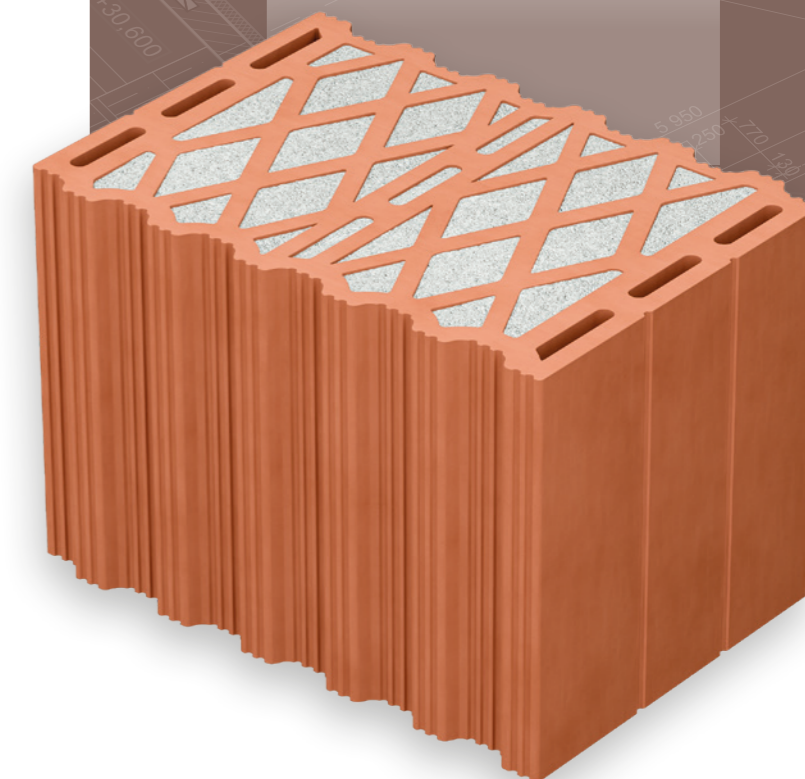


CB Thermo 365, Perlit

Součinitel tepelné vodivosti $\lambda$	<b>0,065-0,09 W/m·K</b>
Pevnost	<b>od P5 do P15</b>
Charakteristická pevnost zdiva $f_k$	<b>1,8-5,8 N/mm<sup>2</sup></b>
Třída objemové hmotnosti	<b>500-900</b>
Délky	<b>247-248 mm</b>

### C) Plněné dřevovláknem

- Přírodní, obnovitelný a ekologicky odbouratelný izolační materiál
- Výborná tepelná izolace, vhodné pro energeticky úsporné a pasivní domy
- Výborný akustický komfort
- Vysoká pevnost a statická únosnost (pevnostní třída až P15)
- Zajišťuje zdravé a vyrovnané vnitřní klima – v zimě udržuje teplo, v létě chrání před přehříváním
- Jednoduché a efektivní zdění
- Vhodné pro použití v seismických oblastech



## TERMOZDIVO PLNĚNÉ PERLITEM

## CB Thermo 490 broušená cihla plněná perlitem

číslo výrobku	označení	délka (mm)	šířka (mm)	výška (mm)	pevnost	obj. hmotnost (třída)	λ W/m·K	spotřeba ks/m <sup>2</sup>	paleta	
									ks	kg
WZ-P 3149130	490-CB-Poroton®S8 750-P12/SFK10-080	248	490	249	P12	750	0,080	16,0	36	827
WZ-P 3149090	490-CB-Poroton®S7 650-P10/SFK8-070	248	490	249	P10	600	0,070	16,0	36	718
WZ-P 3149100	490-CB-Poroton®S 1/2 1/2	123	490	249	-	-	-	-	72	810

## CB Thermo 425 broušená cihla plněná perlitem

číslo výrobku	označení	délka (mm)	šířka (mm)	výška (mm)	pevnost	obj. hmotnost (třída)	λ W/m·K	spotřeba ks/m <sup>2</sup>	paleta	
									ks	kg
WZ-P 3142140	425-CB-Poroton®S9 850-P15/SFK12-090	248	425	249	P15	850	0,090	16,0	36	802
WZ-P 3142260	425-CB-Poroton®S8 750-P12/SFK10-080	248	425	249	P12	750	0,080	16,0	36	718
WZ-P 3142360	425-CB-Poroton®S 1/2 1/2	123	425	249	-	-	-	-	48	522
WZ-T 8830042	425-CB-Thermopor Plan TV AERO 750-P12/SFK10-080	247	425	249	P12	750	0,080	16,0	30	668
WZ-T 8839142	425-CB-Thermopor Plan TV AERO 1/2	132	425	249	-	-	-	-	60	774
WZ-P 3142240	425-CB-Poroton®S7 650-P10/SFK8-070	248	425	249	P10	600	0,070	16,0	36	624
WZ-P 3142250	425-CB-Poroton®S7 1/2 1/2	123	425	249	-	-	-	-	72	619
WZ-P 3142380	425-CB-Poroton®T7 550-P7/SFK6-070	248	425	249	P7	550	0,070	16,0	36	530
WZ-P 3142350	425-CB-Poroton®T 1/2 1/2	123	425	249	-	-	-	-	72	526
WZ-P 3142050	425-CB-Poroton®T8 600-P7/SFK6-080	248	425	249	P7	600	0,080	16,0	36	577
WZ-P 3142060	425-CB-Poroton®T8 1/2 1/2	123	425	249	-	-	-	-	72	526

## CB Thermo 425 výškově vyrovnávací

číslo výrobku	označení	délka (mm)	šířka (mm)	výška (mm)	pevnost	obj. hmotnost (třída)	λ W/m·K	spotřeba ks/m <sup>2</sup>	paleta	
									ks	kg
WZ-P 3542250	425-CB-Poroton®S9 HAZ 115 výškově-vyrovnávací	248	425	114	-	-	-	-	60	587
WZ-P 3542260	425-CB-Poroton®S9 HAZ 160 výškově vyrovnávací	248	425	159	-	-	-	-	42	573
WZ-P 3542270	425-CB-Poroton®S9 HAZ 220 výškově vyrovnávací	248	425	219	-	-	-	-	36	675
WZ-P 3542040	425-CB-Poroton®S HAZ 115 výškově vyrovnávací (S8,T7)	248	425	114	-	-	-	-	60	587
WZ-P 3542050	425-CB-Poroton®S HAZ 160 výškově vyrovnávací (S8,T7)	248	425	159	-	-	-	-	42	573
WZ-P 3542060	425-CB-Poroton®S HAZ 220 výškově vyrovnávací (S8,T7)	248	425	219	-	-	-	-	36	675
WZ-P 3542010	425-CB-Poroton® HAZ 115 výškově vyrovnávací (S7,T8)	248	425	114	-	-	-	-	60	479
WZ-P 3542020	425-CB-Poroton® HAZ 160 výškově vyrovnávací (S7,T8)	248	425	159	-	-	-	-	42	467
WZ-P 3542030	425-CB-Poroton® HAZ 220 výškově vyrovnávací (S7,T8)	248	425	219	-	-	-	-	36	550

## CB Thermo 365 broušená cihla plněná perlitem

číslo výrobku	označení	délka (mm)	šířka (mm)	výška (mm)	pevnost	obj. hmotnost (třída)	$\lambda$ W/m·K	spotřeba ks/m <sup>2</sup>	paleta	
									ks	kg
WZ-P 3136320	365-CB-Poroton®S8 750-P12/SFK10-080	248	365	249	P12	750	0,080	16,0	48	821
WZ-P 3136190	365-CB-Poroton®S9 850-P15/SFK12-090	248	365	249	P15	850	0,090	16,0	48	917
WZ-P 3136440	365-CB-Poroton®S 1/2 1/2	123	365	249	-	-	-	-	64	597
WZ-T 8830036	365-CB-Thermopor Plan TV AERO 750-P12/SFK10-080	247	365	249	P12	750	0,080	0,080	40	782
WZ-T 8839136	365-CB-Thermopor Plan TV AERO 1/2	132	365	249	-	-	-	-	80	927
WZ-P 3136300	365-CB-Poroton®S7 600-P10/SFK8-070	248	365	249	P10	600	0,070	16,0	48	713
WZ-P 3136310	365-CB-Poroton®S7 1/2 1/2	123	365	249	-	-	-	-	96	708
WZ-P 3136460	365-CB-Poroton®T7 550-P7/SFK6-070	248	365	249	P7	550	0,070	16,0	48	605
WZ-P 3136430	365-CB-Poroton®T 1/2 1/2	123	365	249	-	-	-	-	96	547
WZ-P 3136090	365-CB-Poroton®T8 600-P7/SFK6-080	248	365	249	P7	600	0,080	16,0	48	659
WZ-P 3136100	365-CB-Poroton®T8 1/2 1/2	123	365	249	-	-	-	-	96	645

## CB Thermo 365 výškově vyrovnávací

číslo výrobku	označení	délka (mm)	šířka (mm)	výška (mm)	pevnost	obj. hmotnost (třída)	$\lambda$ W/m·K	spotřeba ks/m <sup>2</sup>	paleta	
									ks	kg
WZ-P 3536250	365-CB-Poroton®S9 HAZ 115 výškově vyrovnávací	248	365	114	-	-	-	-	80	679
WZ-P 3536260	365-CB-Poroton®S9 HAZ 160 výškově vyrovnávací	248	365	159	-	-	-	-	56	663
WZ-P 3536270	365-CB-Poroton®S9 HAZ 220 výškově vyrovnávací	248	365	219	-	-	-	-	48	781
WZ-P 3536040	365-CB-Poroton®S HAZ 115 výškově vyrovnávací (S8, T7)	248	365	114	-	-	-	-	80	629
WZ-P 3536050	365-CB-Poroton®S HAZ 160 výškově vyrovnávací (S8, T7)	248	365	159	-	-	-	-	56	614
WZ-P 3536060	365-CB-Poroton®S HAZ 220 výškově vyrovnávací (S8, T7)	248	365	219	-	-	-	-	48	723
WZ-P 3536010	365-CB-Poroton® HAZ 115 výškově vyrovnávací (S7, T8)	248	365	114	-	-	-	-	80	547
WZ-P 3536020	365-CB-Poroton® HAZ 160 výškově vyrovnávací (S7, T8)	248	365	159	-	-	-	-	56	534
WZ-P 3536030	365-CB-Poroton® HAZ 220 výškově vyrovnávací (S7, T8)	248	365	219	-	-	-	-	48	629

## CB Thermo 300 broušená cihla plněná perlitem

číslo výrobku	označení	délka (mm)	šířka (mm)	výška (mm)	pevnost	obj. hmotnost (třída)	$\lambda$ W/m·K	spotřeba ks/m <sup>2</sup>	paleta	
									ks	kg
WZ-P 3130111	300-CB-Poroton®S9 750-P12/SFK10-090	248	300	249	P12	750	0,090	16,0	54	760
WZ-P 3130121	300-CB-Poroton®S9 R rohová R	183	300	249	-	-	-	-	72	748
WZ-P 3130070	300-CB-Poroton®T8 600-P7/SFK6-080	248	300	249	P7	600	0,080	16,0	54	645
WZ-P 3130080	300-CB-Poroton®T8 R rohová R	183	300	249	-	-	-	-	72	600

## TERMOZDIVO PLNĚNÉ MINERÁLNÍ VLNOU

## CB Thermo 490 broušená cihla plněná minerální vlnou

číslo výrobku	označení	délka (mm)	šířka (mm)	výška (mm)	pevnost	obj. hmotnost (třída)	$\lambda$ W/m·K	spotřeba ks/m <sup>2</sup>	paleta	
									ks	kg
WZ-P 3149036	490-CB-Poroton®FZ8-Objekt 750-P12/SFK10-080	248	490	249	P12	750	0,080	16,0	36	827
WZ-P 3149170	490-CB-Poroton®FZ 1/2 1/2	123	490	249	-	-	-	-	72	820
WZ-T 8730049	490-CB-Thermopor Plan TV8+ 700-P12/SFK10-080	247	490	249	P12	700	0,080	16,0	30	660
WZ-T 8740049	490-CB-Thermopor Plan TV9+ 700-P12/SFK10-090	247	490	249	P12	700	0,090	16,0	30	658
WZ-T 8739149	490-CB-Thermopor Plan K1/2 krajová K1/2 (TV8+/TV9+)	132	490	249	-	-	-	-	60	684
WZ-T 8720049	490-CB-Thermopor PlanTV7+ 600-P12/SFK10-070	247	490	249	P10	600	0,090	16,0	30	570
WZ-T 8739149	490-CB-Thermopor Plan TV7+K1/2 krajová 1/2	132	490	249	-	-	-	-	60	684

## CB Thermo 490 výškově vyrovnávací

číslo výrobku	označení	délka (mm)	šířka (mm)	výška (mm)	pevnost	obj. hmotnost (třída)	$\lambda$ W/m·K	spotřeba ks/m <sup>2</sup>	paleta	
									ks	kg
WZ-T 8739449	490-CB-Thermopor Plan HAZ, výškově vyrovnávací (TV8+/TV9+)	247	490	123	-	-	-	-	60	652
WZ-T 8729449	490-CB-Thermopor Plan HAZ výškově vyrovnávací (TV7+)	247	490	123	-	-	-	-	60	592

## CB Thermo 425 broušená cihla plněná minerální vlnou

číslo výrobku	označení	délka (mm)	šířka (mm)	výška (mm)	pevnost	obj. hmotnost (třída)	$\lambda$ W/m·K	spotřeba ks/m <sup>2</sup>	paleta	
									ks	kg
WZ-P 3142300	425-CB-Poroton®FZ6 600-P10/SFK8-060	248	425	249	P10	600	0,060	16,0	36	577
WZ-P 3142246	425-CB-Poroton®FZ7 650-P10/SFK8-070	248	425	249	P10	650	0,070	16,0	36	624
WZ-P 3142220	425-CB-Poroton®FZ7,5-Objekt 700-P12/SFK10-075	248	425	249	P12	700	0,075	16,0	36	661
WZ-P 3142136	425-CB-Poroton®FZ8-Objekt 750-P12/SFK10-080	248	425	249	P12	750	0,080	16,0	36	673
WZ-P 3142016	425-CB-Poroton®FZ9-Objekt 900-P12/SFK10-090	248	425	249	P12	900	0,090	16,0	36	759
WZ-P 3142370	425-CB-Poroton®FZ 1/2 1/2	123	425	249	-	-	-	-	72	712
WZ-S 6542	425-CB-ThermoPlan MZ 65 600-P10/SFK8-065	248	425	249	P10	600	0,065	16,0	48	696
WZ-T 8730042	425-CB-Thermopor Plan TV8+ 700-P12/SFK10-080	247	425	249	P12	700	0,080	16,0	30	563
WZ-T 8740042	425-CB-Thermopor Plan TV9+ 700-P12/SFK10-090	247	425	249	P12	700	0,090	16,0	30	574
WZ-T 8739142	425-CB-Thermopor Plan K1/2 krajová K 1/2 (TV8+/TV9+)	132	425	249	-	-	-	-	60	628
WZ-T 8739242	425-CB-Thermopor Plan K krajová K (TV8+/TV9+)	247	425	249	-	-	-	-	30	606
WZ-T 8739342	425-CB-Thermopor Plan R rohová R (TV8+/TV9+)	300	425	249	-	-	-	-	24	551
WZ-T 8720042	425-CB-Thermopor Plan TV7+ 600-P12/SFK10-080	247	425	249	P10	600	0,090	16,0	30	554
WZ-T 8729142	425-CB-Thermopor Plan TV7+1/2 1/2	132	425	249	-	-	-	-	60	664

## CB Thermo 425 výškově vyrovnávací

číslo výrobku	označení	délka (mm)	šířka (mm)	výška (mm)	pevnost	obj. hmotnost (třída)	$\lambda$ W/m·K	spotřeba ks/m <sup>2</sup>	paleta	
									ks	kg
WZ-P 3542220	425-CB-Poroton®FZ HAZ 115 výškově vyrovnávací	248	425	114	-	-	-	-	60	520
WZ-P 3542230	425-CB-Poroton®FZ HAZ 160 výškově vyrovnávací	248	425	159	-	-	-	-	42	503
WZ-P 3542240	425-CB-Poroton®FZ HAZ 220 výškově vyrovnávací	248	425	219	-	-	-	-	36	593
WZ-S 6544	425-CB-ThermoPlan MZ65 HAZ výškově vyrovnávací	248	425	124	-	-	-	-	96	624
WZ-T 8739442	425-CB-Thermopor Plan HAZ 123 výškově vyrovnávací (TV8+/TV9+)	247	425	123	-	-	-	-	60	567
WZ-T 8729442	425-CB-Thermopor Plan HAZ 123 výškově vyrovnávací (TV7+)	247	425	123	-	-	-	-	60	571

## CB Thermo 365 broušená cihla plněná minerální vlnou

číslo výrobku	označení	délka (mm)	šířka (mm)	výška (mm)	pevnost	obj. hmotnost (třída)	$\lambda$ W/m·K	spotřeba ks/m <sup>2</sup>	paleta	
									ks	kg
WZ-P 3136380	365-CB-Poroton®FZ6 600-P10/SFK8-060	248	365	249	P10	600	0,060	16,0	48	592
WZ-P 3136306	365-CB-Poroton®FZ7 650-P10/SFK8-070	248	365	249	P10	650	0,070	16,0	48	713
WZ-P 3136270	365-CB-Poroton®FZ7,5-Objekt 700-P12/SFK10-075	248	365	249	P12	700	0,075	16,0	48	757
WZ-P 3136176	365-CB-Poroton®FZ8-Objekt 750-P15/SFK12-080	248	365	249	P15	750	0,080	16,0	48	789
WZ-P 3136016	365-CB-Poroton®FZ9-Objekt 900-P12/SFK10-090	248	365	249	P12	900	0,090	16,0	48	892
WZ-P 3136450	365-CB-Poroton®FZ 1/2 1/2	123	365	249	-	-	-	-	96	814
WZ-S 6536	365-CB-ThermoPlan MZ 65 600-P10/SFK8-065	248	365	249	P10	600	0,065	16,0	72	893
WZ-T 8730036	365-CB-Thermopor Plan TV8+ 700-P12/SFK10-080	247	365	249	P12	700	0,080	16,0	40	640
WZ-T 8740036	365-CB-Thermopor Plan TV9+ 700-P12/SFK10-090	247	365	249	P12	700	0,090	16,0	40	673
WZ-T 8739136	365-CB-Thermopor Plan K1/2 krajová K1/2 (TV8+/TV9+)	132	365	249	-	-	-	-	80	710
WZ-T 8739336	365-CB-Thermopor Plan K krajová K (TV8+/TV9+)	247	365	249	-	-	-	-	40	686
WZ-T 8720036	365-CB-Thermopor Plan TV7+ 600-P12/SFK10-090	247	365	249	P10	600	0,090	16,0	40	656
WZ-T 8729136	365-CB-Thermopor Plan TV7+1/2 1/2	132	365	249	-	-	-	-	80	710

### CB Thermo 365 výškově vyrovnávací

číslo výrobku	označení	délka (mm)	šířka (mm)	výška (mm)	pevnost	obj. hmotnost (třída)	λ W/m·K	spotřeba ks/m <sup>2</sup>	paleta	
									ks	kg
WZ-P 3536220	365-CB-Poroton®FZ HAZ 115 výškově vyrovnávací	248	365	114	-	-	-	-	80	609
WZ-P 3536230	365-CB-Poroton®FZ HAZ 160 výškově vyrovnávací	248	365	159	-	-	-	-	56	589
WZ-P 3536240	365-CB-Poroton®FZ HAZ 220 výškově vyrovnávací	248	365	219	-	-	-	-	48	694
WZ-T 8729436	365-CB-Thermopor Plan HAZ výškově vyrovnávací (TV7+)	247	365	123	-	-	-	-	80	710
WZ-T 8739436	365-CB-Thermopor Plan HAZ výškově vyrovnávací (TV8+/TV9+)	247	365	123	-	-	-	-	80	661
WZ-S 6538	365-CB-ThermoPlan MZ65 HAZ výškově vyrovnávací	248	365	124	-	-	-	-	144	806

### CB Thermo 300 broušená cihla plněná minerální vlnou

číslo výrobku	označení	délka (mm)	šířka (mm)	výška (mm)	pevnost	obj. hmotnost (třída)	λ W/m·K	spotřeba ks/m <sup>2</sup>	paleta	
									ks	kg
WZ-P 3130130	300-CB-Poroton®FZ8-Objekt 750-P15/SFK12-080	248	300	249	P15	750	0,080	16,0	54	729
WZ-S 6530	300-CB-ThermoPlan MZ 65 600-P10/SFK8-065	248	300	249	P10	600	0,065	16,0	72	734
WZ-T 8740030	300-CB-Thermopor Plan TV9+ 700-P12/SFK10-090	247	300	249	P12	700	0,090	16,0	45	590
WZ-T 8739130	300-CB-Thermopor Plan R rohová R (TV8+/TV9+)	175	300	249	-	-	-	-	54	496
WZ-T 8739030	300-CB-Thermopor Plan S soklová S (TV8+/TV9+)	247	300	249	-	-	-	-	45	595

### CB Thermo 300 výškově vyrovnávací

číslo výrobku	označení	délka (mm)	šířka (mm)	výška (mm)	pevnost	obj. hmotnost (třída)	λ W/m·K	spotřeba ks/m <sup>2</sup>	paleta	
									ks	kg
WZ-T 8739430	300-CB-Thermopor Plan HAZ výškově vyrovnávací (TV8+/TV9+)	247	300	123	-	-	-	-	90	796

### CB Thermo 240 broušená cihla plněná minerální vlnou

číslo výrobku	označení	délka (mm)	šířka (mm)	výška (mm)	pevnost	obj. hmotnost (třída)	λ W/m·K	spotřeba ks/m <sup>2</sup>	paleta	
									ks	kg
WZ-T 8728024	240-CB-Thermopor Plan TV7 EFF 550-P7/SFK6-070	247	240	249	P7	550	0,070	16,0	80	665

## TERMOZDIVO PLNĚNÉ DŘEVOVLÁKNEM

### CB Thermo 425 broušená cihla plněná dřevovláknem

číslo výrobku	označení	délka (mm)	šířka (mm)	výška (mm)	pevnost	obj. hmotnost (třída)	λ W/m·K	spotřeba ks/m <sup>2</sup>	paleta	
									ks	kg
WZ-S 8042	425-CB-VIDUS N80 700-P15/SFK12-080	248	425	249	P15	700	0,080	16,0	48	883
WZ-S 8043	425-CB-VIDUS N80 O cihla pro ostění O	123	425	249	-	-	-	-	64	582
WZ-P 3142320	425-CB-Poroton H7-Objekt 600-P10-070	248	425	249	P12	700	0,080	16,0	36	577
WZ-P 3142180	425-CB-Poroton H8-Objekt 700-P12-080	248	425	249	P12	700	0,080	16,0	36	671
WZ-P 3142330	425-CB-Poroton®H 1/2 1/2	123	425	249	-	-	-	-	72	666

### CB Thermo 425 výškově vyrovnávací

číslo výrobku	označení	délka (mm)	šířka (mm)	výška (mm)	pevnost	obj. hmotnost (třída)	λ W/m·K	spotřeba ks/m <sup>2</sup>	paleta	
									ks	kg
WZ-S 8044	425-CB-VIDUS N80 HAZ-124 výškově vyrovnávací	248	425	124	-	-	-	-	96	883

## CB Thermo 365 broušená cihla plněná dřevovláknem

číslo výrobku	označení	délka (mm)	šířka (mm)	výška (mm)	pevnost	obj. hmotnost (třída)	$\lambda$ W/m·K	spotřeba ks/m <sup>2</sup>	paleta	
									ks	kg
WZ-S 8036	365-CB-VIDUS N80 700-P15/SFK12-080	248	365	249	P15	700	0,080	16,0	60	948
WZ-S 8038	365-CB-VIDUS N80 O cihla pro ostění O	123	365	249	-	-	-	-	96	749
WZ-S 8037	365-CB-VIDUS N80 R rohová R	248	365	249	-	-	-	-	60	948
WZ-P 3136400	365-CB-Poroton®H7-Objekt 600-P10-070	248	365	249	P12	700	0,080	16,0	48	659
WZ-P 3136340	365-CB-Poroton H8-Objekt 700-P12-080	248	365	249	P12	700	0,080	16,0	48	767
WZ-P 3136410	365-CB-Poroton®H 1/2 1/2	123	365	249	-	-	-	-	96	762

## CB Thermo 365 výškově vyrovnávací

číslo výrobku	označení	délka (mm)	šířka (mm)	výška (mm)	pevnost	obj. hmotnost (třída)	$\lambda$ W/m·K	spotřeba ks/m <sup>2</sup>	paleta	
									ks	kg
WZ-S 8039	365-CB-VIDUS N80 HAZ-124 výškově vyrovnávací	248	365	124	-	-	-	-	120	948

## CB Thermo 300 broušená cihla plněná dřevovláknem

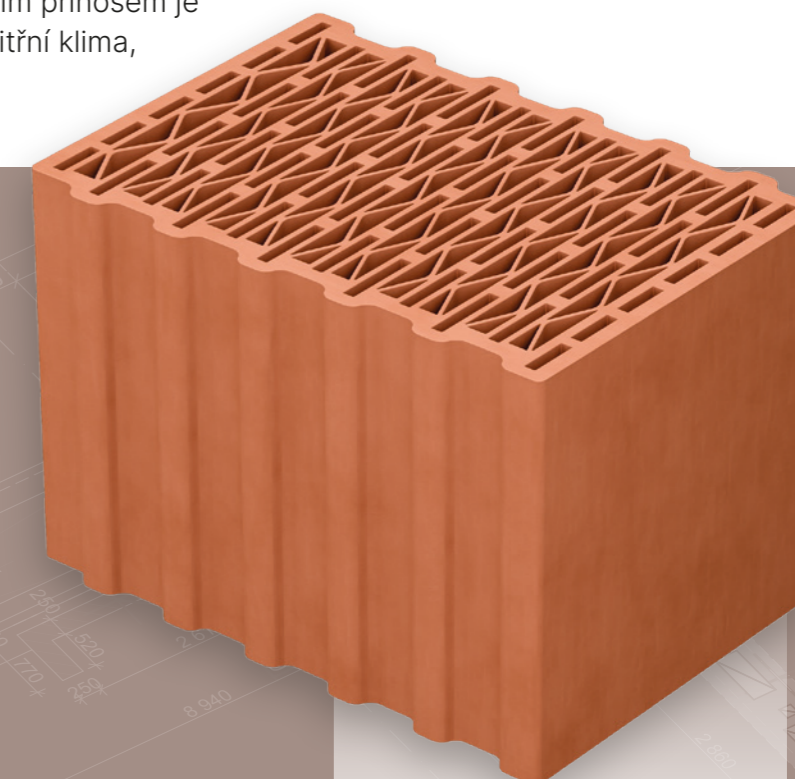
číslo výrobku	označení	délka (mm)	šířka (mm)	výška (mm)	pevnost	obj. hmotnost (třída)	$\lambda$ W/m·K	spotřeba ks/m <sup>2</sup>	paleta	
									ks	kg
WZ-S 8030	300-CB-VIDUS N80 700-P15/SFK12-080	248	300	249	P15	700	0,080	16,0	72	936
WZ-S 8031	300-CB-VIDUS N80 R rohová R	175	300	249	-	-	-	-	90	828

## TERMOZDIVO

Obvodové termozdivo maximálně omezuje tepelné ztráty budov a plní rostoucí nároky na energetickou úspornost. Tento typ cihel je určen pro vnější stěny, kde kromě vysoké pevnosti a odolnosti přináší i dlouhodobé snížení provozních nákladů bez nutnosti dodatečného zateplování. Dalším přínosem je schopnost vytvářet příznivé vnitřní klima, které zvyšuje celkový komfort.

## KLÍČOVÉ VLASTNOSTI

- Špičková tepelná izolace díky promyšlenému žebrování
- Omezení nákladů na dodatečné zateplení
- Výrazné omezení energetických ztrát budovy
- Dlouhá životnost a vysoká pevnost materiálu
- Snadné a rychlé zdění díky přesným rozměrům a moderní technologii výroby



CB W+ 365

Součinitel tepelné vodivosti $\lambda$	<b>0,08-0,14 W/m·K</b>
Pevnost	<b>od P6 do P12</b>
Charakteristická pevnost zdiva $f_k$	<b>1,3-3,7 N/mm<sup>2</sup></b>
Třída objemové hmotnosti	<b>600-800</b>
Délky	<b>247-248 mm</b>

## DOPORUČENÉ POUŽITÍ

## ➤ Pasivní a nízkoenergetické domy

Díky svým vynikajícím izolačním vlastnostem je termozdivo ideální pro výstavbu domů s minimální energetickou spotřebou.

## ➤ Obvodové zdi rodinných domů

Vhodné pro realizaci vnějších stěn rodinných domů, kde poskytuje nejen tepelnou ochranu, ale i potřebnou stabilitu a pevnost konstrukce.

## ➤ Obvodové konstrukce komerčních budov

Díky vysoké pevnosti a izolačním parametrům je termozdivo vhodné i pro komerční objekty, kde přispívá k energetické účinnosti a dlouhé životnosti.

## TYPY TERMOZDIVA

## A) Broušené cihelné bloky P+D

Přesné keramické tvarovky vhodné pro rychlé zdění na tenkovrstvou maltu.

## B) Nebroušené cihly P+D

Cihelné bloky, které spojují výborné vlastnosti klasického zdiva a vysoký tepelný odpor. Jsou určeny pro kladení do lože z lehčené termoizolační malty.

**CB W+ 500** broušená cihla pro obvodové zdivo

číslo výrobku	označení	délka (mm)	šířka (mm)	výška (mm)	pevnost	obj. hmotnost (třída)	$\lambda$ W/m·K	spotřeba ks/m <sup>2</sup>	paleta	
									ks	kg
WZ-B 546	500-CB-Primus Plan 50 650-P10-086	200	500	249	P10	650	0,086	20,0	50	785

**CB W+ 490** broušená cihla pro obvodové zdivo

číslo výrobku	označení	délka (mm)	šířka (mm)	výška (mm)	pevnost	obj. hmotnost (třída)	$\lambda$ W/m·K	spotřeba ks/m <sup>2</sup>	paleta	
									ks	kg
WZ-S 1149	490-CB-ThermoPlan TE12 650-P12/SFK10-110	248	490	249	P12	650	0,110	16,0	40	788
WZ-P 3249020	490-CB-Poroton®T12 650-P7/SFK6-120	248	490	249	P7	650	0,120	16,0	36	718
WZ-P 3249051	490-CB-Poroton®U8 600-P7/SFK6-080	248	490	249	P7	600	0,080	16,0	36	664
WZ-P 3249090	490-CB-Poroton®U 1/2 (T12) 1/2	123	490	249	-	-	-	-	72	656
WZ-S 837	490-CB-ThermoPlan S8 600-P7/SFK6-080	248	490	249	P7	600	0,080	16,0	40	728
WZ-S 7549	490-CB-PURUS PL075 600-P7/SFK6-075	247	490	249	P7	600	0,075	16,0	36	655
WZ-T 8520049	490-CB-Thermopor Plan SL075 600-P7/SFK6-075	247	490	249	P7	600	0,075	16,0	30	635

**CB W+ 490** výškově vyrovnávací

číslo výrobku	označení	délka (mm)	šířka (mm)	výška (mm)	pevnost	obj. hmotnost (třída)	$\lambda$ W/m·K	spotřeba ks/m <sup>2</sup>	paleta	
									ks	kg
WZ-S 833	490-CB-Purus PL075/TP S8/9 HAZ výškově vyrovnávací	248	490	124	-	-	-	-	80	720

**CB W+ 440** broušená cihla pro obvodové zdivo

číslo výrobku	označení	délka (mm)	šířka (mm)	výška (mm)	pevnost	obj. hmotnost (třída)	$\lambda$ W/m·K	spotřeba ks/m <sup>2</sup>	paleta	
									ks	kg
WZ-S 742	440-CB-ThermoPlan TE 13 700-P10/SFK8-130	248	440	249	P10	700	0,130	16,0	48	864
WZ-V CPZ442408	440-CB-KlimathPlan 800-P10/SFK8-140	247	440	249	P10	800	0,140	16,0	36	796
WZ-P 4244010	440-CB-Poroton®T14 700-P8-140	247	440	249	P8	700	0,140	16,0	36	792
WZ-B 535	440-CB.MagnumPlan 44 650-P7,5-096	200	440	249	P7	635	0,096	20,0	50	695

## CB W+ 425 broušená cihla pro obvodové zdivo

číslo výrobku	označení	délka (mm)	šířka (mm)	výška (mm)	pevnost	obj. hmotnost (třída)	$\lambda$ W/m·K	spotřeba ks/m <sup>2</sup>	paleta	
									ks	kg
WZ-S 1142	425-CB-ThermoPlan TE11 650-P12/SFK10-110	248	425	249	P12	650	0,110	16,0	48	816
WZ-S 920	425-CB-ThermoPlan S9 650-P10/SFK8-090	248	425	249	P10	650	0,090	16,0	48	816
WZ-T 8520042	425-CB-Thermopor PlanSL075 600-P7/SFK6-075	247	425	249	P10	650	0,080	16,0	30	570
WZ-T 8579142	425-CB-Thermopor Plan SL075/08/09/ISO1/2 1/2	123	425	249	-	-	-	-	60	628
WZ-T 8579242	425-CB-Thermopor Plan SL075/08/09/ISO K krajová K	247	425	249	-	-	-	-	30	570
WZ-T 857934	425-CB-Thermopor Plan SL075/08/09/ISO R rohová R	300	425	249	-	-	-	-	24	552
WZ-P 3242020	425-CB-Poroton®T12 650-P7/SFK6-120	248	425	249	P7	650	0,120	16,0	36	624
WZ-P 3242140	425-CB-Poroton®U8 600-P7/SFK6-080	248	425	249	P7	600	0,080	16,0	36	577
WZ-P 3242090	425-CB-Poroton®U9 650-P7/SFK6-090	248	425	249	P7	650	0,090	16,0	36	624
WZ-P 3242160	425-CB-Poroton®U 1/2 (T12) 1/2	123	425	249	-	-	-	-	72	570
WZ-S 834	425-CB-ThermoPlan S8 600-P7/SFK6-080	248	425	249	P7	600	0,080	16,0	48	758
WZ-S 7542	425-CB-PURUS PL075 600-P7/SFK6-080	247	425	249	P7	600	0,080	16,0	48	758
WZ-S 777	425-CB-Purus PL075/TP S8/9 O cihla pro ostění O	150	425	249	-	-	-	-	64	499
WZ-V CPZM4208	425-CB-Klimatherm Plan008 600-P6/SFK6-080	247	425	249	P6	600	0,080	16,0	40	640
WZ-V CPZA4208	425-CB-Klimatherm Plan008 K1/2 krajní K1/2	123	425	249	-	-	-	-	80	640
WZ-V CPZM4209	425-CB-Klimatherm Plan009 650-P6/SFK6-090	247	425	249	P6	650	0,090	16,0	40	670
WZ-V CPZA4209	425-CB-Klimatherm Plan009 K1/2 krajní K1/2	123	425	249	-	-	-	-	80	670
WZ-V CPZE3009	425 (300)-CB-Klimatherm Plan009 rohová R	182	300	249	-	-	-	-	54	480

## CB W+ 425 výškově vyrovnávací

číslo výrobku	označení	délka (mm)	šířka (mm)	výška (mm)	pevnost	obj. hmotnost (třída)	$\lambda$ W/m·K	spotřeba ks/m <sup>2</sup>	paleta	
									ks	kg
WZ-P 3542190	425-CB-Poroton®U HAZ 115 výškově vyrovnávací (T12,U8,U9)	248	425	114	-	-	-	-	60	443
WZ-P 3542200	425-CB-Poroton®U HAZ 160 výškově vyrovnávací (T12,U8,U9)	248	425	159	-	-	-	-	42	433
WZ-P 3542210	425-CB-Poroton®U HAZ 220 výškově vyrovnávací (T12,U8,U9)	248	425	219	-	-	-	-	36	509
WZ-S 835	425-CB-Purus PL075 HAZ-124 výškově vyrovnávací (TP,S8/9)	248	425	124	-	-	-	-	96	749
WZ-V CPZB4208	425-CB-Klimatherm Plan008 HAZ výškově vyrovnávací	247	425	122	-	-	-	-	80	630
WZ-V CPZB4209	425-CB-Klimatherm Plan009 HAZ výškově vyrovnávací	247	425	122	-	-	-	-	80	660

## CB W+ 380 broušená cihla pro obvodové zdivo

číslo výrobku	označení	délka (mm)	šířka (mm)	výška (mm)	pevnost	obj. hmotnost (třída)	$\lambda$ W/m·K	spotřeba ks/m <sup>2</sup>	paleta	
									ks	kg
WZ-P 4238010	380-CB-Poroton®T12 650-P10/SFK8-120	248	380	249	P10	650	0,120	16,0	48	732
WZ-V CPZ382408	380-CB-KlimathPlan 800-P10/SFK8-140	247	380	249	P10	800	0,140	16,0	48	956

## CB W+ 365 broušená cihla pro obvodové zdivo

číslo výrobku	označení	délka (mm)	šířka (mm)	výška (mm)	pevnost	obj. hmotnost (třída)	$\lambda$ W/m·K	spotřeba ks/m <sup>2</sup>	paleta	
									ks	kg
WZ-S 1136	365-CB-ThermoPlan TE11 650-P12/SFK10-110	248	365	249	P12	650	0,110	16,0	60	882
WZ-S 1138	365-CB-ThermoPlan TE11/12 O cihla pro ostění O	123	365	249	-	-	-	-	96	701
WZ-S 1137	365-CB-ThermoPlan TE11/12 R rohová R	248	365	249	-	-	-	-	60	882
WZ-V CPZ362408	365-CB-KlimathPlan 800-P10/SFK8-140	247	365	249	P10	800	0,140	16,0	40	685
WZ-T 8520036	365-CB-Thermopor Plan SL075 600-P7/SFK6-075	247	365	249	P10	650	0,080	16,0	40	645
WZ-T 8579136	365-CB-Thermopor PlanSL075/08/09/ISO 1/2	123	365	249	-	-	-	-	80	657
WZ-S 919	365-CB-ThermoPlan S9 650-P10/SFK8-090	248	365	249	P10	650	0,090	16,0	60	882
WZ-S 830	365-CB-ThermoPlan S8 600-P7/SFK6-080	248	365	249	P7	600	0,080	16,2	60	810
WZ-S 7536	365-CB-PURUS PL075 600-P7/SFK6-080	247	365	249	P7	600	0,080	16,0	60	810
WZ-S 792	365-CB-Purus PL075/TP S8/9 O cihla pro ostění O	123	365	249	-	-	-	-	96	643
WZ-S 745	365-CB-Purus PL075/TP S8/9 R rohová R	248	365	249	-	-	-	-	60	810
WZ-P 3236010	365-CB-Poroton®T12 600-P7/SFK6-120	248	365	249	P7	600	0,120	16,0	48	713
WZ-P 3236270	365-CB-Poroton®U8 600-P7/SFK6-080	248	365	249	P7	600	0,080	16,0	48	659
WZ-P 3236240	365-CB-Poroton®U9 650-P7/SFK6-090	248	365	249	P7	650	0,090	16,0	48	713
WZ-P 3236310	365-CB-Poroton®U 1/2 (T12) 1/2	123	365	249	-	-	-	-	96	651
WZ-V CPZM3611	365-CB-Klimatherm Plan011 750-P6/SFK6-110	247	365	249	P6	750	0,110	16,0	40	630
WZ-V CPZM3609	365-CB-Klimatherm Plan009 650-P6/SFK6-090	247	365	249	P6	650	0,090	16,0	40	580
WZ-V CPZE3609	365-CB-Klimatherm Plan009 R rohová R	247	365	249	-	-	-	-	40	580
WZ-V CPZA3609	365-CB-Klimatherm Plan009 K1/2 krajní K1/2	123	365	249	-	-	-	-	80	580

## CB W+ 365 broušená cihla pro obvodové zdivo

číslo výrobku	označení	délka (mm)	šířka (mm)	výška (mm)	pevnost	obj. hmotnost (třída)	$\lambda$ W/m·K	spotřeba ks/m <sup>2</sup>	paleta	
									ks	kg
WZ-V CPZM3608	365-CB-Klimatherm Plan008 600-P6/SFK6-080	247	365	249	P6	600	0,080	16,0	40	550
WZ-V CPZE3608	365-CB-Klimatherm Plan008 R rohová R	247	365	122	-	-	-	-	40	550
WZ-V CPZA3608	365-CB-Klimatherm Plan008 K1/2 krajní K1/2	123	365	249	-	-	-	-	60	550

## CB W+ 365 výškově vyrovnávací

číslo výrobku	označení	délka (mm)	šířka (mm)	výška (mm)	pevnost	obj. hmotnost (třída)	$\lambda$ W/m·K	spotřeba ks/m <sup>2</sup>	paleta	
									ks	kg
WZ-P 3536190	365-CB-Poroton®FZ HAZ 115 výškově vyrovnávací	248	365	114	-	-	-	-	80	505
WZ-P 3536200	365-CB-Poroton®FZ HAZ 160 výškově vyrovnávací	248	365	159	-	-	-	-	56	493
WZ-P 3536210	365-CB-Poroton®FZ HAZ 220 výškově vyrovnávací	248	365	219	-	-	-	-	48	581
WZ-S 831	365-CB-Purus PL075 HAZ-124 výškově vyrovnávací (TP,S8/9)	248	365	124	-	-	-	-	120	804
WZ-V CPZB3608	365-CB-Klimatherm Plan008 HAZ výškově vyrovnávací	247	365	122	-	-	-	-	60	550
WZ-V CPZB3609	365-CB-Klimatherm Plan009 HAZ výškově vyrovnávací	247	365	122	-	-	-	-	80	580

## CB W+ 300 broušená cihla pro obvodové zdivo

číslo výrobku	označení	délka (mm)	šířka (mm)	výška (mm)	pevnost	obj. hmotnost (třída)	$\lambda$ W/m·K	spotřeba ks/m <sup>2</sup>	paleta	
									ks	kg
WZ-S 1130	300-CB-ThermoPlan TE11 650-P12/SFK10-110	248	300	249	P12	650	0,110	16,0	72	864
WZ-S 1131	300-CB-ThermoPlan TE11/12 R rohová R	175	300	249	-	-	-	-	-	612
WZ-P 3230210	300-CB-Poroton®U9 650-P7/SFK6-090	248	300	249	P7	650	0,090	16,0	54	660
WZ-P 3230200	300-CB-Poroton®U9 R rohová R	183	300	249	-	-	-	-	72	650
WZ-S 918	300-CB-ThermoPlan S9 600-P7/SFK6-090	248	300	249	P7	600	0,090	16,0	72	792
WZ-S 755	300-CB-Purus PL075/TP S8/9 R rohová R	175	300	249	-	-	-	-	72	562
WZ-V CPZM3009	300-CB-Klimatherm Plan009 650-P6/SFK6-090	247	300	249	P6	650	0,090	16,0	45	540
WZ-V CPZE3009	300-CB-Klimatherm Plan009 R rohová R	182	300	249	-	-	-	-	54	480
WZ-V CPZM3011	300-CB-Klimatherm Plan011 750-P6/SFK6-110	247	300	249	P6	750	0,110	16,0	45	580

## CB W+ 300 výškově vyrovnávací

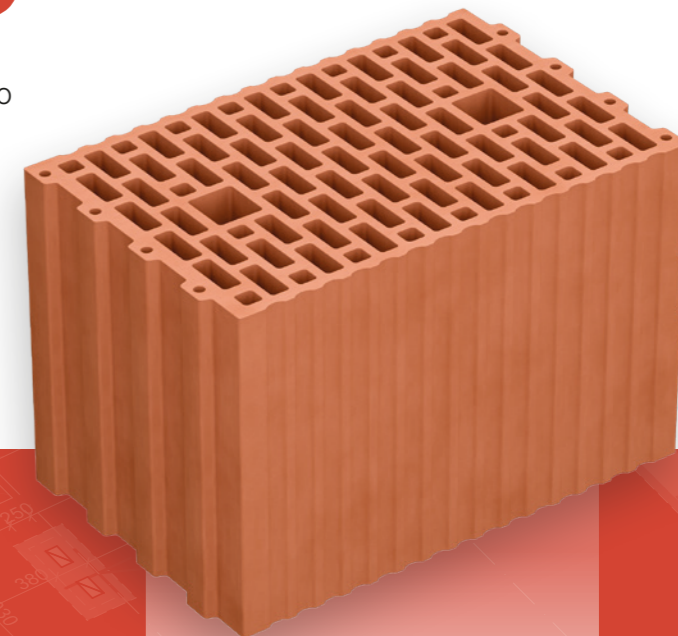
číslo výrobku	označení	délka (mm)	šířka (mm)	výška (mm)	pevnost	obj. hmotnost (třída)	$\lambda$ W/m·K	spotřeba ks/m <sup>2</sup>	paleta	
									ks	kg
WZ-V CPZB3009	300-CB-Klimatherm Plan009-HAZ výškově vyrovnávací	247	300	122	-	-	-	-	90	530

## CN W+ 425, 365 nebroušená cihla pro obvodové zdivo

číslo výrobku	označení	délka (mm)	šířka (mm)	výška (mm)	pevnost	obj. hmotnost (třída)	$\lambda$ W/m·K	spotřeba ks/m <sup>2</sup>	paleta	
									ks	kg
WZ-S 383	425-CN-Thermoblock S8 600-P7/SFK6-080	248	425	238	P7	600	0,080	16,0	48	725
WZ-S 381	365-CN-Thermoblock S8 600-P7/SFK6-080	248	365	238	P7	600	0,080	16,0	60	774

## NOSNÉ ZDIVO

Nosné zdivo je navrženo tak, aby poskytovalo optimální pevnost a stabilitu pro zděné stavby. Tento typ cihel je ideální pro zhotovení nosných konstrukcí, které zajišťují dlouhou životnost a odolnost. Nosné zdivo také nabízí velmi dobrou akumulaci tepla, což přispívá k energetické účinnosti a komfortnímu klimatu v budovách.



## KLÍČOVÉ VLASTNOSTI

- Pevnosti dle statických požadavků
- Mechanická odolnost
- Dobrá akumulace tepla
- Optimální podklad pro omítky

CB 300 P16-P8	
Součinitel tepelné vodivosti $\lambda$	<b>0,14-0,49 W/m·K</b>
Pevnost	<b>od P8 do P16</b>
Charakteristická pevnost zdiva $f_k$	<b>2,35-5,5 N/mm<sup>2</sup></b>
Třída objemové hmotnosti	<b>700-1000</b>
Délky	<b>247-248 mm</b>

CB 240 P8-P15	
Součinitel tepelné vodivosti $\lambda$	<b>0,16-0,42 W/m·K</b>
Pevnost	<b>od P8 do P15</b>
Charakteristická pevnost zdiva $f_k$	<b>2,9-5,0 N/mm<sup>2</sup></b>
Třída objemové hmotnosti	<b>800-900</b>
Délky	<b>307-497 mm</b>

## DOPORUČENÉ POUŽITÍ

Nosné zdivo je díky svým dobrým mechanickým vlastnostem a pevnostem perfektní pro zdění vnitřních nosných konstrukcí nebo jako součást dodatečně zatepovaného obvodového zdiva. Je vhodné pro všechny typy budov.

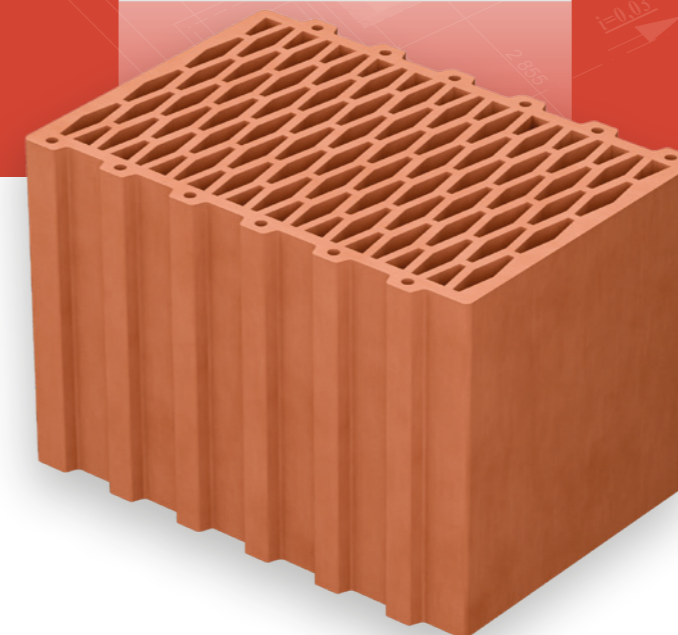
## TYPY CIHEL

## A) Broušené

Vhodné pro rychlou výstavbu díky systému pero-drážka (P+D), ideální pro zdění na tenkovrstvou maltu.

## B) Nebroušené

Doporučené pro konstrukce s vyššími nároky na akustiku a ještě lepší pevnost, zděné na klasickou maltu.



**CB 365 P10-P8** broušená cihla

číslo výrobku	označení	délka (mm)	šířka (mm)	výška (mm)	pevnost	obj. hmotnost (třída)	λ W/m·K	spotřeba ks/m <sup>2</sup>	paleta	
									ks	kg
WZ-P 3236140	365-CB-Poroton®T16 800-P10-160	248	365	249	P10	800	0,160	16,0	48	834
WZ-E 51336	365-CB-800 P8/SFK8/3,7-390	247	365	249	P8	800	0,390	16,0	40	725

**CB 300 P16-P10** broušená cihla

číslo výrobku	označení	délka (mm)	šířka (mm)	výška (mm)	pevnost	obj. hmotnost (třída)	λ W/m·K	spotřeba ks/m <sup>2</sup>	paleta	
									ks	kg
WZ-P 3230220	300-CB-Poroton 1000-P16-450	248	300	249	P16	1 000	0,450	16,0	54	960
WZ-E 52530	300-CB 900-P15/SFK12/-420	247	300	249	P15	900	0,420	16,0	54	826
WZ-H 20130	300-CB-WS13 800-P15/SFK12-390	247	300	249	P15	900	0,390	16,0	45	720
WZ-S 342	300-CB-Plan 0,16 700-P12/SFK10-160	248	300	249	P12	700	0,160	16,0	60	780
WZ-S 343	300-CB-Plan 0,16R rohová cihla	175	300	249	-	-	-	-	54	497
WZ-V CPZ302408	300-CB 800-P10/SFK8-140	247	300	249	P10	800	0,140	16,0	54	820
WZ-P 3230130	300-CB-Poroton T16 800-P10-450	248	300	249	P10	800	0,160	16,0	54	780
WZ-P 4230030	300-CB-Poroton®T 700-P10/SFK8-140	248	300	249	P10	700	0,140	16,0	54	780

**CB 250 P15** broušená cihla

číslo výrobku	označení	délka (mm)	šířka (mm)	výška (mm)	pevnost	obj. hmotnost (třída)	λ W/m·K	spotřeba ks/m <sup>2</sup>	paleta	
									ks	kg
WZ-B 504	250-CB-VZ 25 750-P15-188	380	250	249	P15	750	0,188	10,5	60	1 010

**CB 240 P15-P8** broušená cihla

číslo výrobku	označení	délka (mm)	šířka (mm)	výška (mm)	pevnost	obj. hmotnost (třída)	λ W/m·K	spotřeba ks/m <sup>2</sup>	paleta	
									ks	kg
WZ-S 3338	240-CB 800-P15/SFK12-390	372	240	249	P15	800	0,390	10,7	60	1 140
WZ-E 51633	240-CB 800-P15/SFK12-390	372	240	249	P15	800	0,390	10,7	40	720
WZ-P 3224170	240-CB-Poroton®T 800-P12-390	373	240	249	P12	800	0,390	10,7	48	834
WZ-V CPZ243709	240-CB 900-P10/SFK8-420	372	240	249	P10	800	0,420	10,7	40	720
WZ-P 3224120	240-CB-Poroton®T16 800-P10-160	373	240	249	P10	800	0,160	10,7	48	834
WZ-P 3224019	240-CB-Poroton®T 800-P8-390	373	240	249	P8	800	0,390	10,7	48	834
WZ-V CPZMU	240-Klimaton-Multischacht 249-14×14cm/8cm/L90	372	240	249	-	-	-	-	40	738

**CB 240 P15-P8** výškově vyrovnávací

číslo výrobku	označení	délka (mm)	šířka (mm)	výška (mm)	pevnost	obj. hmotnost (třída)	λ W/m·K	spotřeba ks/m <sup>2</sup>	paleta	
									ks	kg
WZ-P 3524010	Planziegel-T0,8-240/115 HAZ výškově vyrovnávací	373	240	114	-	-	-	-	80	639
WZ-P 3524020	Planziegel-T0,8-240/160 HAZ výškově vyrovnávací	373	240	159	-	-	-	-	56	624
WZ-S 333124	240-CB 125 HZ výškově vyrovnávací	373	240	124	-	-	-	-	120	1 044

**CB 200 P12** broušená cihla

číslo výrobku	označení	délka (mm)	šířka (mm)	výška (mm)	pevnost	obj. hmotnost (třída)	λ W/m·K	spotřeba ks/m <sup>2</sup>	paleta	
									ks	kg
WZ-T 8010020	200-372-CB-Thermopor Plan 800-P12-390	372	200	249	P12	800	0,390	10,7	56	777

## CB 175 P15-P8 broušená cihla

číslo výrobku	označení	délka (mm)	šířka (mm)	výška (mm)	pevnost	obj. hmotnost (třída)	$\lambda$ W/m·K	spotřeba ks/m <sup>2</sup>	paleta	
									ks	kg
WZ-E 51329	175-CB 800-P15/SFK8-390	372	175	249	P15	800	0,390	10,7	50	650
WZ-S 3178	175-CB 800-P12/SFK12-340	373	175	249	P12	800	0,340	10,7	56	773
WZ-S 3078	175-498-CB 800-P12-420	498	175	249	P12	800	0,420	8,0	60	1 110
WZ-P 3217080	175-498-CB-Poroton®T 800-P12-390	498	175	249	P12	800	0,390	8,0	48	812
WZ-V CPZ173709	175-CB 900-P10/SFK8-420	372	175	249	P10	900	0,420	10,7	56	782
WZ-P 3217019	175-CB-Poroton®T 800-P8-390	373	175	249	P8	800	0,390	10,7	60	761

## CB 175 P15-P8 výškově vyrovnávací

číslo výrobku	označení	délka (mm)	šířka (mm)	výška (mm)	pevnost	obj. hmotnost (třída)	$\lambda$ W/m·K	spotřeba ks/m <sup>2</sup>	paleta	
									ks	kg
WZ-P 3517010	Planziegel-T0,8-175/115 HAZ výškově vyrovnávací	373	175	114	-	-	-	-	100	583
WZ-P 3517020	Planziegel-T0,8-175/160 HAZ výškově vyrovnávací	373	175	160	-	-	-	-	70	569
WZ-S 307124	175-CB 124 HZ výškově vyrovnávací	498	175	124	-	-	-	-	120	1 020

## CN 365 P12-P10 nebroušená cihla

číslo výrobku	označení	délka (mm)	šířka (mm)	výška (mm)	pevnost	obj. hmotnost (třída)	$\lambda$ W/m·K	spotřeba ks/m <sup>2</sup>	paleta	
									ks	kg
WZ-S 183	365-CN-Leichtziegel ST 0,16 800-P12/SFK10-160	248	365	238	P12	800	0,160	16,0	60	1 032
WZ-V CZ362408	365-CN-Klimatherm 016 800-P10/SFK6-140	247	365	238	P10	800	0,140	16,0	40	659

## CN 300 P15-P10 nebroušená cihla

číslo výrobku	označení	délka (mm)	šířka (mm)	výška (mm)	pevnost	obj. hmotnost (třída)	$\lambda$ W/m·K	spotřeba ks/m <sup>2</sup>	paleta	
									ks	kg
WZ-S 187	300-CN-Leichtziegel ST 0,16 800-P15/SFK12-160	248	300	238	P15	800	0,160	16,0	60	852
WZ-E 43037	300-CN 900-P15/SFK12-340	247	300	238	P15	900	0,340	16,0	45	715
WZ-T 5590030	300-Thermopor R016 Block 750-P15-160	247	300	238	P15	750	0,160	16,0	54	737
WZ-V CZ302408	300-CN-Klimatherm 016 800-P10/SFK6-140	247	300	238	P10	800	0,140	16,0	54	755

## CN 250 P15 nebroušená cihla

číslo výrobku	označení	délka (mm)	šířka (mm)	výška (mm)	pevnost	obj. hmotnost (třída)	$\lambda$ W/m·K	spotřeba ks/m <sup>2</sup>	paleta	
									ks	kg
WZ-B 204	250-CN-VZ25 800-P15-195	380	250	238	P15	800	0,195	10,5	60	1 050

CN 240 P20-P10 nebroušená cihla

číslo výrobku	označení	délka (mm)	šířka (mm)	výška (mm)	pevnost	obj. hmotnost (třída)	λ W/m·K	spotřeba ks/m <sup>2</sup>	paleta	
									ks	kg
WZ-S 1488	240-CN 800-P20/SFK16-360	373	240	238	P20	800	0,340	10,7	60	1 020
WZ-E 43633	240-CN 800-P15/SFK12/5,0-390	372	240	238	P15	800	0,390	10,7	40	680
WZ-E 13833	240-CN 1000-P15/SFK12/5,0-450	372	240	238	P15	1 000	0,450	10,7	40	790
WZ-S 30	240-CN CV 113mm 800-P15/SFK12-330, voštinová	365	240	113	P15	800	0,330	24,2	76	593
WZ-V CZ243709	240-CN P+D 900-P10/SFK8-420	372	240	238	P10	900	0,420	10,7	40	727
WZ-V CZMU	240-Klimaton-Multischacht 238-14×14cm/8cm/L90	372	240	238	–	–	–	10,7	40	700

CN 175 P20-P8 nebroušená cihla

číslo výrobku	označení	délka (mm)	šířka (mm)	výška (mm)	pevnost	obj. hmotnost (třída)	λ W/m·K	spotřeba ks/m <sup>2</sup>	paleta	
									ks	kg
WZ-S 1828	175-498-CN 800-P20/SFK16-360	498	175	238	P20	800	0,360	8,0	48	845
WZ-S 2298	175-CN 800-P20/SFK12-360	373	175	238	P20	800	0,360	10,7	56	739
WZ-V CZ173709	175-CN 900-P10/SFK8-420	372	175	238	P10	900	0,420	10,7	56	743
WZ-P 3317200	175-CN-Poroton HLZ-T 0,8 800-P8-390	372	175	238	P8	800	0,390	10,7	64	774

CN 115 P25-P10 maloformátová nebroušená cihla

číslo výrobku	označení	délka (mm)	šířka (mm)	výška (mm)	pevnost	obj. hmotnost (třída)	λ W/m·K	spotřeba ks/m <sup>2</sup>	paleta	
									ks	kg
WZ-S 21	115-CN CP 2000-P25/SFK20-960, cihla plná 71 mm	240	115	71	P25	2 000	0,960	50,0	318	1 177
WZ-S 2	115-CN CV 1200-P15/SFK12-500, cihla voštinová 71 mm	240	115	71	P15	1 200	0,500	50,0	395	1 699
WZ-S 3	115-CN CV 1000-P15/SFK12-390, cihla voštinová 113 mm	240	115	113	P15	1 000	0,390	36,9	225	630
WZ-V CNF10	115-CN CV 1000-P10/SFK10-450, cihla voštinová 71 mm	240	115	71	P10	1000	0,450	50,0	325	640
WZ-V CHF10	115-CN CV 1000-P10/SFK10-450, cihla voštinová 113 mm	240	115	113	P10	1 000	0,450	33,0	205	640

# AKUSTICKÉ ZDIVO

Akustické vnitřní zdivo **zajišťuje optimální zvukový útlum při šíření hluku mezi jednotlivými místnostmi v budově** a přispívá tak ke klidnému bydlení nebo dobrému soustředění na práci. Vyšší objemová hmotnost akustických cihel způsobuje dobrou akumulaci tepla, která přispívá k vyššímu tepelnému komfortu v místnostech.

## KLÍČOVÉ VLASTNOSTI

- Vynikající zvuková izolace
- Vysoká pevnost a odolnost
- Dobrá akumulace tepla
- Optimální podklad pro nanášení omítek
- Vhodné pro všechny typy staveb

CN AKU 240	
Laboratorní neprůzvučnost $R_w$	52 dB
Součinitel tepelné vodivosti $\lambda$	0,58 W/m-K
Pevnost	P25
Charakteristická pevnost zdiva $f_k$	8,4 N/mm <sup>2</sup>
Třída objemové hmotnosti	1400
Délka	308 mm

## PARAMETRY

Akustické parametry cihly jsou určeny hodnotou Laboratorní neprůzvučnosti  $R_w$ . Tuto hodnotu je třeba upravit o normovanou korekci podle typů přílehlých stavebních konstrukcí a následně porovnat s požadavkem na Stavební neprůzvučnost  $R'_w$ .

## DOPORUČENÉ POUŽITÍ

Nejlepší výsledky při zdění akusticky dělicích stěn přináší zdivo z nebroušených keramických bloků s vyšší objemovou hmotností, které je zděno klasickým způsobem na maltu. **V případě nejvyšších požadavků je doporučeno použít nebroušené cihly s maltovou kapsou.**

Pro strojovny a další hlučné prostory je vhodné použít dvojitě akusticky dělicí stěny nebo kombinaci více různých akustických opatření.

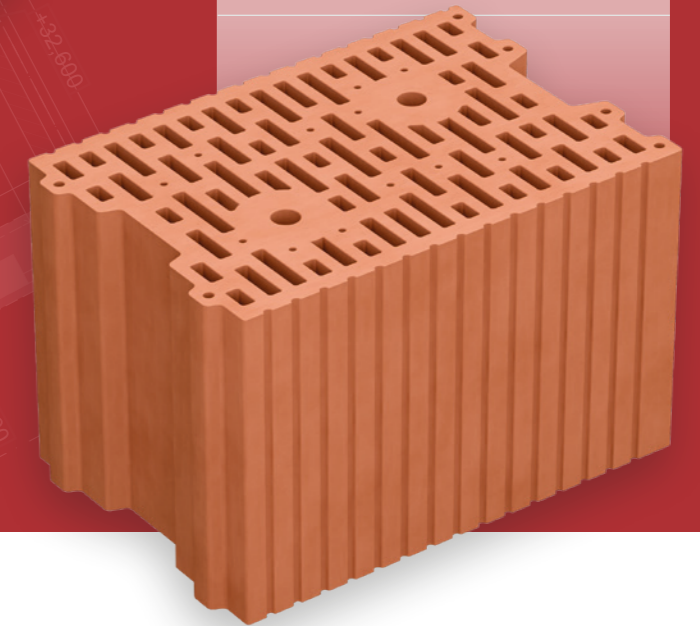
Vlastní zpracování zdiva má zásadní vliv na výsledné hodnoty akustického útlumu. Akusticky dělicí stěny je doporučeno omítat pomocí vápenocementové omítky vyšší objemové hmotnosti (1 600 kg/m<sup>3</sup>). Pro příčkové zdivo s nižšími požadavky je možno použít běžné omítky nebo jednovrstvé omítky na bázi sádry. Zvláštní pozornost je třeba věnovat napojení akustické příčky na navazující konstrukce, které je možno provést pružným nebo pevným způsobem. Více informací vyhledejte v technické dokumentaci výrobku. Výrazný vliv na výsledný útlum zvuku mají i drážkování zdiva a instalace, které místně zeslabují tloušťku zdiva. Je doporučeno se takovým instalacím vyhnout.



CB AKU 300, zalévaná betonem

Laboratorní neprůzvučnost $R_w$	64 dB
Součinitel tepelné vodivosti $\lambda$	1,6 W/m-K
Třída objemové hmotnosti	2000
Délka	372 mm
Výplňový beton	C 12/15, F3, 8-16 mm
Spotřeba betonu	185 l/m <sup>2</sup>

CN AKU 250 MK	
Laboratorní neprůzvučnost $R_w$	57 dB
Součinitel tepelné vodivosti $\lambda$	0,55 W/m-K
Pevnost	P15
Charakteristická pevnost zdiva $f_k$	7,97 N/mm <sup>2</sup>
Třída objemové hmotnosti	1200
Délka	300 mm



## NORMATIVNÍ POŽADAVKY

Požadavky na akustický útlum zdiva určuje norma ČSN 73 0532. Hodnoty Stavební neprůzvučnosti  $R'_w$  jsou stanoveny pro jednotlivé typy budov a jednovrstvého vnitřního zdiva takto:

### Bytové a rodinné domy

místnost zdroje hluku	stavební neprůzvučnost $R'_w$
Ostatní obytné místnosti téhož bytu	40 dB
Všechny místnosti druhých bytů	53 dB
Společné prostory domu	52 dB

### Hotely a ubytovny

místnost zdroje hluku	stavební neprůzvučnost $R'_w$
Všechny místnosti druhých jednotek	47 dB
Společně užívané prostory	45 dB

### Nemocnice

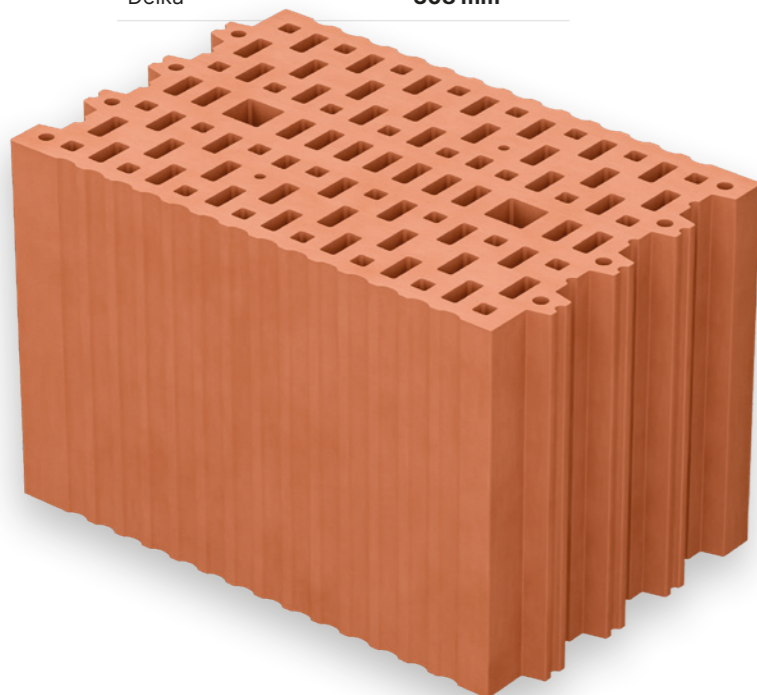
místnost zdroje hluku	stavební neprůzvučnost $R'_w$
Zdravotnické a provozní prostory	47 dB

### Školy a vzdělávací zařízení

místnost zdroje hluku	stavební neprůzvučnost $R'_w$
Učebny, výukové prostory, kabinety	47 dB
Společné prostory	47 dB
Hlučné prostory do 85 dB	52 dB

### Administrativní budovy

místnost zdroje hluku	stavební neprůzvučnost $R'_w$
Kanceláře s běžnou administrativní činností	37 dB
Kanceláře se zvýšenými nároky	42 dB
Kanceláře pro důvěrná jednání	50 dB



**CB AKU 300** broušená cihla, akustická

číslo výrobku	označení	délka (mm)	šířka (mm)	výška (mm)	pevnost	obj. hmotnost (třída)	$\lambda$ W/m·K	spotřeba ks/m <sup>2</sup>	paleta	
									ks	kg
WZ-S 289	300-CB-AKUSTIK 1200-P16-500	248	300	249	P16	1 200	0,500	16,0	48	931
WZ-P 3230230	300-CB-Poroton® S Pz P10/SFK8-šalovací, 63, 6dB	373	300	249	P10	2 000	0,800	10,7	36	880
WZ-V CVSZ30	300-CB-VSZ AKU cihla šalovací	372	300	250	NPD	2 000	1,600	10,7	30	460

**CB AKU 240** broušená cihla, akustická

číslo výrobku	označení	délka (mm)	šířka (mm)	výška (mm)	pevnost	obj. hmotnost (třída)	$\lambda$ W/m·K	spotřeba ks/m <sup>2</sup>	paleta	
									ks	kg
WZ-S 329	240-CB-AKUSTIK 1400-P20-580	308	240	249	P20	1 400	0,580	12,9	36	860
WZ-S 318	240-CB-AKUSTIK 1200-P16-500	373	240	249	P16	1 200	0,500	10,7	48	1 176
WZ-E 54531	240-CB-AKUSTIK 1400-P15/SFK12/4,7-580	307	240	249	P15	1 400	0,580	12,9	45	1 010
WZ-V CPZ243014	240-CB-AKUSTIK 1400-P15/SFK12-580	307	240	249	P15	1 400	0,580	12,9	36	830
WZ-P 3224030	240-CB-Poroton®T-AKUSTIK 1200-P12-500	373	240	249	P12	1 200	0,500	10,7	40	964
WZ-P 3224050	240-CB-Poroton®-AKUSTIK 1400-P12-580	308	240	249	P12	1 400	0,580	12,9	36	964
WZ-V CPZ243012	240-CB-AKUSTIK 1200-P12/SFK12-500	307	240	249	P12	1 200	0,500	12,9	45	870
WZ-P 3224060	240-CB-Poroton® S Pz P10/SFK8, šalovací, 60,8dB	373	240	249	P10	2 000	0,800	10,7	48	834
WZ-P 3524050	240-CB-Poroton® S Pz HAZ115 2000-P10/SFK8, šalovací, výš.-vyrovn.	373	240	114	-	-	-	-	80	639
WZ-P 3524060	240-CB-Poroton® S Pz HAZ160 2000-P10/SFK8, šalovací, výš.-vyrovn.	373	240	159	-	-	-	-	56	624
WZ-V CVSZ24	240-CB-SMZ-2000 AKU cihla šalovací	372	240	250	-	-	-	10,7	40	540

**CB AKU 200** broušená cihla, akustická

číslo výrobku	označení	délka (mm)	šířka (mm)	výška (mm)	pevnost	obj. hmotnost (třída)	$\lambda$ W/m·K	spotřeba ks/m <sup>2</sup>	paleta	
									ks	kg
WZ-S 418	200-498-CB-AKUSTIK 1200-P12-500	498	200	249	P12	1 200	0,500	8,1	40	1 092

**CB AKU 175** broušená cihla, akustická

číslo výrobku	označení	délka (mm)	šířka (mm)	výška (mm)	pevnost	obj. hmotnost (třída)	$\lambda$ W/m·K	spotřeba ks/m <sup>2</sup>	paleta	
									ks	kg
WZ-S 305	175-CB-AKUSTIK 1400-P20-580	308	175	249	P20	1 400	0,580	12,9	54	883
WZ-V CPZ173014	175-CB-AKUSTIK 1400-P15/SFK12-580	307	175	249	P15	1 400	0,580	12,9	54	900
WZ-E 54525	175-CB-AKUSTIK 1400-P15/SFK12-580	307	175	249	P15	1 400	0,580	12,9	60	990
WZ-P 3217052	175-CB-Poroton®-AKUSTIK 1400-P12-580	308	175	249	P12	1 400	0,580	12,9	48	835
WZ-V CPZ173712	175-CB-AKUSTIK 1200-P12/SFK12-500	372	175	249	P12	1 200	0,500	10,7	48	820
WZ-P 3217030	175-CB-Poroton®T-AKUSTIK 1200-P12-500	373	175	249	P12	1 200	0,500	10,7	56	984
WZ-S 338	175-498-CB-AKUSTIK 1200-P12-500	498	175	249	P12	1 200	0,500	8,1	48	1 147
WZ-V CVSZ17	175-CB-VSZ AKU cihla šalovací	372	175	250	-	-	-	11,0	50	530

**CB AKU 145** broušená cihla, akustická

číslo výrobku	označení	délka (mm)	šířka (mm)	výška (mm)	pevnost	obj. hmotnost (třída)	$\lambda$ W/m·K	spotřeba ks/m <sup>2</sup>	paleta	
									ks	kg
WZ-T 8040014	145-CB-AKUSTIK-Thermopor Plan 1200-P15/SFK15	372	145	249	P15	1 200	-	10,7	64	885

## CB AKU 115 broušená cihla, akustická

číslo výrobku	označení	délka (mm)	šířka (mm)	výška (mm)	pevnost	obj. hmotnost (třída)	$\lambda$ W/m·K	spotřeba ks/m <sup>2</sup>	paleta	
									ks	kg
WZ-S 416	115-498-CB-AKUSTIK 1200-P20-500	498	115	249	P20	1 200	0,500	8,0	64	1 005
WZ-S 304	115-CB-AKUSTIK 1400-P20-500	373	115	249	P20	1 400	0,580	10,7	80	1 112
WZ-E 54017	115-CB-AKUSTIK 1200-P15/SFK12-500	372	115	249	P15	1 200	0,500	10,7	80	890
WZ-V CPZ113714	115-CB-AKUSTIK 1400-P15/SFK12-580	372	115	249	P15	1 400	0,580	10,7	64	850
WZ-P 3211030	115-CB-Poroton®T-AKUSTIK 1200-P12-500	373	115	249	P12	1 200	0,500	10,7	80	924
WZ-P 3211070	115-CB-Poroton®-AKUSTIK 1400-P12-580	373	115	249	P12	1 400	0,580	10,7	64	924
WZ-E 54517	115-CB-AKUSTIK 1400-P12/SFK12-580	372	115	249	P12	1 400	0,580	10,7	80	1 050
WZ-V CPZ113712	115-CB-AKUSTIK 1200-P12/SFK12-500	372	115	249	P12	1 200	0,500	10,7	80	890
WZ-P 3211090	115-495-CB-AKUSTIK-Poroton Pz-I-115 AKU cihla šalovací	495	115	249	-	-	-	8,0	64	448

## CB AKU 80 broušená cihla, akustická

číslo výrobku	označení	délka (mm)	šířka (mm)	výška (mm)	pevnost	obj. hmotnost (třída)	$\lambda$ W/m·K	spotřeba ks/m <sup>2</sup>	paleta	
									ks	kg
WZ-S 303	80-CB-AKUSTIK 1400-580	308	80	249	-	1 400	0,580	12,9	108	810

## CN AKU 300 nebroušená cihla, akustická

číslo výrobku	označení	délka (mm)	šířka (mm)	výška (mm)	pevnost	obj. hmotnost (třída)	$\lambda$ W/m·K	spotřeba ks/m <sup>2</sup>	paleta	
									ks	kg
WZ-S 288	300-CN-AKUSTIK 1200-P20/SFK16-500	248	300	238	P20	1 200	0,500	16,0	48	936
WZ-B 263	300-CN-AKUSTIK-SSZ MT 1200-P17-550, s kapsou, 58dB	250	300	238	P17	1 200	0,550	16,0	48	883
WZ-P 3330110	300-CN-AKUSTIK 1200-P12-500	248	300	238	P12	1 200	0,500	16,0	45	919

## CN AKU 250 nebroušená cihla, akustická

číslo výrobku	označení	délka (mm)	šířka (mm)	výška (mm)	pevnost	obj. hmotnost (třída)	$\lambda$ W/m·K	spotřeba ks/m <sup>2</sup>	paleta	
									ks	kg
WZ-V CZ253712	250-CN-AKUSTIK 1200-P15/SFK12,5-580, s kapsou, 55dB	372	250	238	P15	1 200	0,580	10,7	40	975
WZ-B 262	250-CN-AKUSTIK-SSZ MT 1200-P15/SFK12-550, s kapsou, 57dB	300	250	238	P15	1 200	0,550	13,0	48	927

## CN AKU 240 nebroušená cihla, akustická

číslo výrobku	označení	délka (mm)	šířka (mm)	výška (mm)	pevnost	obj. hmotnost (třída)	$\lambda$ W/m·K	spotřeba ks/m <sup>2</sup>	paleta	
									ks	kg
WZ-S 173	240-CN-AKUSTIK 1400-P25/SFK20-580	308	240	238	P25	1 400	0,580	12,9	45	1 031
WZ-T 5040024	240-CN-AKUSTIK 1200-P16-500	372	240	238	P16	1 200	0,500	10,7	40	936
WZ-S 170	240-CN-AKUSTIK 1200-P15/SFK12-500	373	240	238	P15	1 200	0,500	10,7	40	936
WZ-E 24631	240-CN-AKUSTIK 1400-P15/SFK12/5,0-580	307	240	238	P15	1 400	0,580	12,9	45	910
WZ-V CZ243014	240-CN-AKUSTIK 1400-P15/SFK12-580	307	240	238	P15	1 400	0,580	12,9	36	790
WZ-V CZ243012	240-CN-AKUSTIK 1200-P12/SFK12-500	307	240	238	P12	1 200	0,500	12,9	45	830

## CN AKU 200 nebroušená cihla, akustická

číslo výrobku	označení	délka (mm)	šířka (mm)	výška (mm)	pevnost	obj. hmotnost (třída)	$\lambda$ W/m·K	spotřeba ks/m <sup>2</sup>	paleta	
									ks	kg
WZ-T 5040020	200-CN-Thermopor Block 1200-P16-500	372	200	238	P16	1 200	0,500	10,7	48	1 008

## CN AKU 175 nebroušená cihla, akustická

číslo výrobku	označení	délka (mm)	šířka (mm)	výška (mm)	pevnost	obj. hmotnost (třída)	$\lambda$ W/m·K	spotřeba ks/m <sup>2</sup>	paleta	
									ks	kg
WZ-S 63	175-CN-AKUSTIK 1400-P25/SFK20-580	308	175	238	P25	1 400	0,580	12,9	63	1 052
WZ-P 3317170	175-CN-Mz T1,6 1600-P20-680	247	175	238	P20	1 600	-	16,0	60	926
WZ-S 94	175-498-CN-AKUSTIK 1200-P20/SFK16-500	498	175	238	P20	1 200	0,500	8,0	42	958
WZ-E 14129	175-CN-AKUSTIK 1200-P15/SFK12-500	372	175	238	P15	1 200	0,500	10,7	48	770
WZ-E 24625	175-CN-AKUSTIK 1400-P15/SFK12-580	307	175	238	P15	1 400	0,580	12,9	51	870
WZ-V CZ173014	175-CN-AKUSTIK 1400-P15/SFK12-580	307	175	238	P15	1 400	0,580	12,9	54	860
WZ-V CZ173712	175-CN-AKUSTIK 1200-P12/SFK12-500	372	175	238	P12	1 200	0,500	10,7	48	780

## CN AKU 115 nebroušená cihla, akustická

číslo výrobku	označení	délka (mm)	šířka (mm)	výška (mm)	pevnost	obj. hmotnost (třída)	$\lambda$ W/m·K	spotřeba ks/m <sup>2</sup>	paleta	
									ks	kg
WZ-S 172	115-CN-AKUSTIK 1400-P25/SFK20-580	373	115	238	P25	1 400	0,580	10,7	80	1 064
WZ-P 3311151	115-CP-MZ 2000-P20-960	240	115	71	P20	2 000	0,960	48,0	252	915
WZ-E 35403	115-CN CV 1800-P20/SFK20-810, voštinová 113 mm	240	115	113	P20	1 800	0,810	32,0	172	946
WZ-E 14117	115-CN-AKUSTIK 1200-P15/SFK12-500	372	115	238	P15	1 200	0,500	10,7	80	860
WZ-S 167	115-498-CN-AKUSTIK 1200-P15/SFK12-500	498	115	238	P15	1 200	0,500	8,0	60	900
WZ-E 24617	115-CN-AKUSTIK 1400-P15/SFK12/5,0-580	372	115	238	P15	1 400	0,580	10,7	72	1 035
WZ-V CZ113714	115-CN-AKUSTIK 1400-P15/SFK12-580	372	115	238	P15	1 400	0,580	10,7	64	820
WZ-V CZ113712	115-CN-AKUSTIK 1200-P12/SFK12-500	372	115	238	P12	1 200	0,500	10,7	80	850
WZ-P 3311090	115-CP-HLZ 1200-P12-500	240	115	52	P12	1 200	0,500	-	396	618
WZ-P 3311081	115-CP-HLZ 1200-P12-500	240	115	71	P12	1 200	0,500	48,0	284	606
WZ-P 3311230	115-CN-Mz T1,8 1800-P12-810, pro obezdívky	247	115	238	P12	1 800	0,810	16,0	68	781
WZ-P 3311030	115-CP-HLZ 900-P8-420	240	115	71	P8	900	0,420	-	473	798



Zásady realizace akusticky dělicích stěn

# PŘÍČKOVÉ ZDIVO

Příčkové zdivo zahrnuje broušené i nebroušené cihly určené pro vnitřní nenosné stěny. Využívá se zejména pro dělicí konstrukce mezi místnostmi, kde jsou kladeny požadavky na rychlou výstavbu, akustický komfort nebo tepelnou akumulaci. Cihly v této skupině mají objemovou hmotnost od 800 do 1000 kg/m<sup>3</sup>, přičemž **vyšší hmotnost přispívá k lepší zvukové izolaci**. Dobrý útlum zvuku zajišťuje akustické příčkové zdivo s objemovou hmotností 1200 kg/m<sup>3</sup> a vyšší.

## KLÍČOVÉ VLASTNOSTI

- Nižší tloušťka
- Ideální podklad pod omítky
- Akumulace tepla
- Požární odolnost
- Modulové rozměry



CB 145

Součinitel tepelné vodivosti $\lambda$	<b>0,39-0,42 W/m·K</b>
Pevnost	<b>od P8 do P12</b>
Třída objemové hmotnosti	<b>800-900</b>
Délky	<b>372-497 mm</b>

## DOPORUČENÉ POUŽITÍ

Příčkové zdivo je ideální pro vnitřní dělicí konstrukce, které nejsou nosné. Nejčastěji se používá:

### ➤ Mezi jednotlivými místnostmi v bytových jednotkách

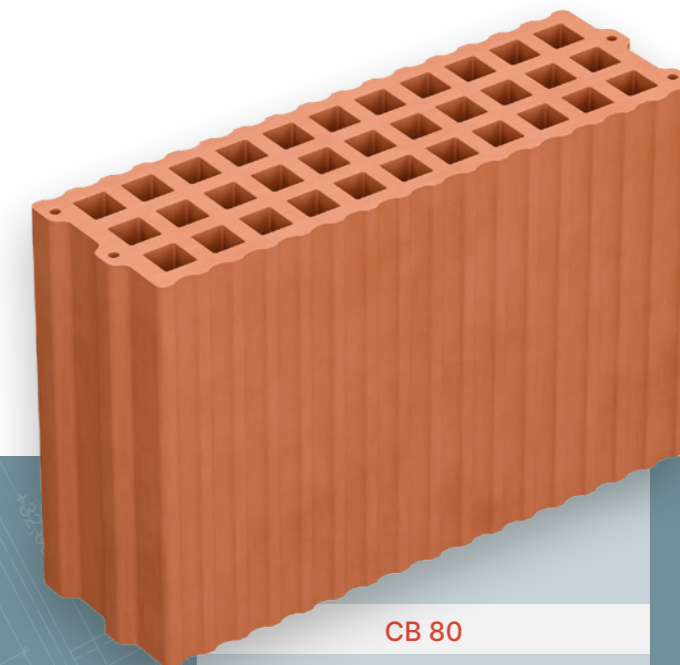
Např. mezi ložnicí a obývacím pokojem, kuchyní a komorou nebo koupelnou a chodbou.

### ➤ Uvnitř rodinných domů

Pro vymezení technických prostor, šaten, pracovny nebo dětských pokojů.

### ➤ V administrativních budovách

Pro rozdělení kanceláří, zasedacích místností a servisních prostor.

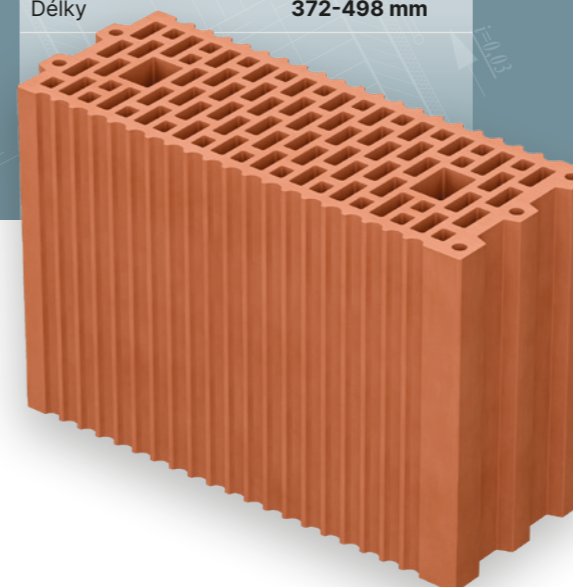


CB 80

Součinitel tepelné vodivosti $\lambda$	<b>0,39-0,45 W/m·K</b>
Pevnost	<b>P10</b>
Třída objemové hmotnosti	<b>800-1000</b>
Délky	<b>372-497 mm</b>

CN 115

Součinitel tepelné vodivosti $\lambda$	<b>0,36-0,42 W/m·K</b>
Pevnost	<b>od P10 do P20</b>
Třída objemové hmotnosti	<b>800-900</b>
Délky	<b>372-498 mm</b>



### ➤ Ve veřejných stavbách

Jako jsou školy, nemocnice nebo úřady, kde je potřeba flexibilně členit interiéry.

### ➤ Při rekonstrukcích

Pro snadné doplnění nebo změnu dispozice bez zásahu do nosné konstrukce.

Díky nízké hmotnosti a snadné manipulaci je příčkové zdivo vhodné i **pro rychlé zdění** v pozdějších fázích výstavby. V kombinaci s omítkami nebo obkladovými materiály lze dosáhnout požadovaného vzhledu i funkčnosti.

## TYPY CIHEL

### A) Broušené příčkovky

Vhodné pro rychlou výstavbu díky systému pero-drážka (P+D), ideální pro tenkovrstvé zdění.

### B) Nebroušené příčkovky

Doporučené pro konstrukce s vyššími nároky na akustiku, zděné na klasickou maltu.

## CB 145 broušená cihla

číslo výrobku	označení	délka (mm)	šířka (mm)	výška (mm)	pevnost	obj. hmotnost (třída)	$\lambda$ W/m·K	spotřeba ks/m <sup>2</sup>	paleta	
									ks	kg
WZ-S 3018	145-498-CB 800-P12-390	498	145	249	P12	800	0,390	8,0	48	816
WZ-V CPZ144909	145-497-CB 900-P10/SFK8-420	497	145	249	P10	900	0,420	8,0	60	951

## CB 115 broušená cihla

číslo výrobku	označení	délka (mm)	šířka (mm)	výška (mm)	pevnost	obj. hmotnost (třída)	$\lambda$ W/m·K	spotřeba ks/m <sup>2</sup>	paleta	
									ks	kg
WZ-S 3068	115-498-CB 800-P16/SFK16-390	498	115	249	P16	800	0,390	8,0	80	968
WZ-S 3208	115-CB 800-P15/SFK12-390	373	115	249	P15	800	0,390	10,7	80	720
WZ-E 51317	115-CB 800-P15/SFK8-390	372	115	249	P15	800	0,390	10,7	80	680
WZ-E 52427	115-498-CB 900-P12/SFK12-390	498	115	249	P12	900	0,390	8,0	72	806
WZ-V CPZ114909	115-497-CB 900-P10/SFK8-420	497	115	249	P10	900	0,420	8,0	60	740
WZ-V CPZ113709	115-CB 900-P10/SFK8-420	372	115	249	P10	900	0,420	10,7	80	785
WZ-P 3211080	115-498-CB-Poroton®T 800-P8-390	498	115	249	P8	800	0,390	8,0	72	800
WZ-P 3211019	115-CB-Poroton®T 800-P8-390	373	115	249	P8	800	0,390	10,7	96	800

## CB 115 výškově vyrovnávací

číslo výrobku	označení	délka (mm)	šířka (mm)	výška (mm)	pevnost	obj. hmotnost (třída)	$\lambda$ W/m·K	spotřeba ks/m <sup>2</sup>	paleta	
									ks	kg
WZ-S 306124	115-CB-HAZ-900-124 výškově vyrovnávací	498	115	124	-	-	-	-	160	896

## CB 80 broušená cihla

číslo výrobku	označení	délka (mm)	šířka (mm)	výška (mm)	pevnost	obj. hmotnost (třída)	$\lambda$ W/m·K	spotřeba ks/m <sup>2</sup>	paleta	
									ks	kg
WZ-P 4208020	80-497-CB 800-P10/SFK8-390	497	80	249	P10	800	0,390	8,0	96	732
WZ-V CPZ804910	80-497-CB 1000-P10/SFK10-450	497	80	249	P10	1 000	0,450	8,0	84	830

## CN 145 nebroušená cihla

číslo výrobku	označení	délka (mm)	šířka (mm)	výška (mm)	pevnost	obj. hmotnost (třída)	$\lambda$ W/m·K	spotřeba ks/m <sup>2</sup>	paleta	
									ks	kg
WZ-S 1108	145-498-CN 800-P15/SFK12-340	498	145	238	P15	800	0,340	8,0	48	720

## CN 115 nebroušená cihla

číslo výrobku	označení	délka (mm)	šířka (mm)	výška (mm)	pevnost	obj. hmotnost (třída)	$\lambda$ W/m·K	spotřeba ks/m <sup>2</sup>	paleta	
									ks	kg
WZ-S 1308	115-498-CN 800-P20/SFK16-360	498	115	238	P20	800	0,360	8,0	80	872
WZ-S 1378	115-CN 800-P20/SFK16-360	373	115	238	P20	800	0,360	10,7	80	696
WZ-V CZ114909	115-497-CN 900-P10/SFK8-420	497	115	238	P10	900	0,420	8,0	60	729
WZ-E 43617	115-CN 800-P15/SFK12-390	372	115	238	P15	800	0,390	10,7	80	640

## CN 80, 60 nebroušená cihla

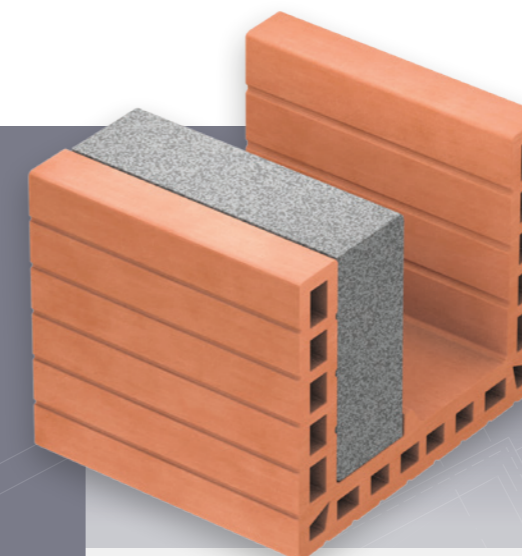
číslo výrobku	označení	délka (mm)	šířka (mm)	výška (mm)	pevnost	obj. hmotnost (třída)	$\lambda$ W/m·K	spotřeba ks/m <sup>2</sup>	paleta	
									ks	kg
WZ-S 291	80-CN 1000-390	498	80	238	-	1 000	0,390	8,0	84	756
WZ-S 90	60-CN 1000-P15/SFK12-390	300	60	238	-	1 000	0,390	14,0	144	1 296

## VĚNCOVKY

Věncovky jsou tvarovky pro rychlé a efektivní zhotovení železobetonových věnců v cihelném zdivu bez složitého bednění. Moderní varianty často obsahují tepelnou izolaci, což snižuje pracnost a eliminuje tepelné mosty. U-věncovky slouží k vytvoření věnce, stropní věncovky k zakrytí čela stropní desky.

## KLÍČOVÉ VLASTNOSTI

- ↳ Úspora času a nákladů
- ↳ Snadná montáž výztuže
- ↳ Integrovaná tepelná izolace (u vybraných typů)
- ↳ Univerzální využití
- ↳ Kompatibilita s cihelným zdivem



U-věncovka 300 mm

Izolant	Neopor, objemová hmotnost 15 kg/m <sup>3</sup>
Součinitel tepelné vodivosti izolantu $\lambda$	0,032 W/m·K
Rozměry	249×300×240 mm
Šířka věnce	130 mm

## DOPORUČENÉ POUŽITÍ

- ↳ Železobetonové věnce v cihelném zdivu
- ↳ Krytí čela stropní desky  
Rychlé řešení detailu, omezení trhlin a tepelných mostů.
- ↳ Zlepšení tepelných vlastností  
Jednotný keramický podklad pro omítky.
- ↳ Svislé instalační šachty pro kabely a potrubí
- ↳ Individuální interiérové prvky  
Například prvky pro skladování vína.

## TYPY VĚNCOVEK

## A) U-věncovky

Klasické tvarovky pro snadné vložení výztuže a betonáž.

## B) U-věncovky, zateplené

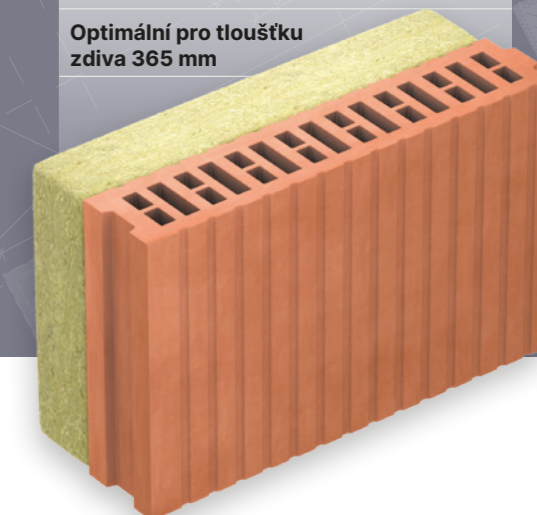
S integrovanou izolací (např. Neopor), ideální pro energeticky úsporné stavby.

## C) Ploché věncovky

Pro bednění čela stropní desky, dostupné i s izolací.

## Plochá věncovka 238 mm

Izolant	minerální vlna, tloušťka 80 mm
Rozměry	372×145×238 mm
Hloubka uložení stropní desky dle ČSN EN 1996	
Optimální pro tloušťku zdiva 365 mm	



## CB – U věncovky broušené

číslo výrobku	označení	délka (mm)	šířka (mm)	výška (mm)	ks/ paleta	rozměry věnce	
						šířka (mm)	výška (mm)
WZ-V CU42	425-U věncovka broušená	249	425	240	36	335	195
WZ-V CU36	365-U věncovka broušená	249	365	240	48	270	195
WZ-V CU30	300-U věncovka broušená	249	300	240	54	210	195
WZ-V CU24	240-U věncovka broušená	249	240	240	72	155	195
WZ-V CU17	175-U věncovka broušená	249	175	240	135	95	200

## CB – U věncovky broušené, zateplené

číslo výrobku	označení	délka (mm)	šířka (mm)	výška (mm)	ks/ paleta	rozměry věnce	
						šířka (mm)	výška (mm)
WZ-V CWGU42	425-WGU věncovka broušená, zateplená	249	425	240	36	255	195
WZ-V CWGU36	365-WGU věncovka broušená, zateplená	249	365	240	48	190	195
WZ-V CWGU30	300-WGU věncovka broušená, zateplená	249	300	240	54	130	195

## CB věncovky ploché, zateplené, nosné

číslo výrobku	označení	délka (mm)	šířka (mm)	výška (mm)	ks/ paleta	rozměry věnce	
						šířka (mm)	výška (mm)
WZ-V dv18	DeRa věncovka plochá, broušená, zateplená, nosná, 178 mm	372	145	178	76	–	–
WZ-V dv20	DeRa věncovka plochá, broušená, zateplená, nosná, 198 mm	372	145	198	76	–	–
WZ-V dv22	DeRa věncovka plochá, broušená, zateplená, nosná, 218 mm	372	145	218	64	–	–
WZ-V dv24	DeRa věncovka plochá, broušená, zateplená, nosná, 238 mm	372	145	238	64	–	–
WZ-V dv25	DeRa věncovka plochá, broušená, zateplená, nosná, 248 mm	372	145	248	64	–	–

## CB věncovky ploché, zateplené

číslo výrobku	označení	délka (mm)	šířka (mm)	výška (mm)	ks/ paleta	rozměry věnce	
						šířka (mm)	výška (mm)
WZ-V DO20	DeRa-OBJEKT věncovka plochá, broušená, zateplená, 198 mm	372	120	198	84	–	–
WZ-V DO22	DeRa-OBJEKT věncovka plochá, broušená, zateplená, 218 mm	372	120	218	84	–	–
WZ-V DO24	DeRa-OBJEKT věncovka plochá, broušená, zateplená, 238 mm	372	120	238	70	–	–
WZ-V DO25	DeRa-OBJEKT věncovka plochá, broušená, zateplená, 248 mm	372	120	248	70	–	–
WZ-V DO26	DeRa-OBJEKT věncovka plochá, broušená, zateplená, 260 mm	372	120	260	56	–	–

## 490 – U věncovky

číslo výrobku	označení	délka (mm)	šířka (mm)	výška (mm)	ks/ paleta	rozměry věnce	
						šířka (mm)	výška (mm)
WZ-P 3349040	490-Poroton®-U věncovka nebroušená	250	490	238	40	355	180
WZ-S 143	490-U věncovka nebroušená	240	490	238	45	–	–
WZ-T 9020049	490-U věncovka nebroušená	240	490	238	45	400	195

## 425 – U věncovky

číslo výrobku	označení	délka (mm)	šířka (mm)	výška (mm)	ks/ paleta	rozměry věnce	
						šířka (mm)	výška (mm)
WZ-P 3342040	425-POROTON®-U věncovka nebroušená	250	425	238	36	325	190
WZ-S 142	425-U věncovka nebroušená	240	425	238	60	–	–
WZ-T 9020042	425-U věncovka nebroušená	240	425	238	30	260	185

## 425 – U věncovky zateplené

číslo výrobku	označení	délka (mm)	šířka (mm)	výška (mm)	ks/paleta	rozměry věnce	
						šířka (mm)	výška (mm)
WZ-P 3342060	425-POROTON®-WU věncovka nebroušená, zateplená	250	425	238	30	200	195
WZ-S 242	425-WU věncovka nebroušená, zateplená	240	425	238	60	–	–
WZ-T 9010042	425-WU věncovka nebroušená, zateplená	240	425	238	30	235	190

## 365 – U věncovky

číslo výrobku	označení	délka (mm)	šířka (mm)	výška (mm)	ks/paleta	rozměry věnce	
						šířka (mm)	výška (mm)
WZ-P 3336091	365-POROTON®-U věncovka nebroušená	250	365	238	48	265	190
WZ-S 52	365-U věncovka nebroušená	240	365	238	60	–	–
WZ-T 9020036	365-U věncovka nebroušená	240	365	238	40	260	185

## 365 – U věncovky zateplené

číslo výrobku	označení	délka (mm)	šířka (mm)	výška (mm)	ks/paleta	rozměry věnce	
						šířka (mm)	výška (mm)
WZ-P 3336100	365-POROTON®-WU věncovka nebroušená, zateplená	250	365	238	48	165	200
WZ-S 165	365-WU věncovka nebroušená, zateplená	240	365	238	60	–	–
WZ-T 9010036	365-WU věncovka nebroušená, zateplená	240	365	238	40	180	185

## 300 – U věncovky

číslo výrobku	označení	délka (mm)	šířka (mm)	výška (mm)	ks/paleta	rozměry věnce	
						šířka (mm)	výška (mm)
WZ-P 3330082	300-POROTON®-U věncovka nebroušená	250	300	238	54	200	190
WZ-S 51	300-U věncovka nebroušená	240	300	238	60	–	–
WZ-T 9020030	300-U věncovka nebroušená	240	300	238	54	220	200

## 300 – U věncovky zateplené

číslo výrobku	označení	délka (mm)	šířka (mm)	výška (mm)	ks/paleta	rozměry věnce	
						šířka (mm)	výška (mm)
WZ-P 3330090	300-POROTON®-WU věncovka nebroušená, zateplená	250	300	238	75	155	190
WZ-T 9010030	300-WU věncovka nebroušená, zateplená	240	300	238	75	145	200

## 240 – U věncovky

číslo výrobku	označení	délka (mm)	šířka (mm)	výška (mm)	ks/paleta	rozměry věnce	
						šířka (mm)	výška (mm)
WZ-P 3324161	240-POROTON®-U věncovka nebroušená	250	240	238	72	135	185
WZ-S 50	240-U věncovka nebroušená	240	240	238	75	–	–
WZ-T 9020024	240-U věncovka nebroušená	240	240	238	60	140	190

## 175 – U věncovky

číslo výrobku	označení	délka (mm)	šířka (mm)	výška (mm)	ks/paleta	rozměry věnce	
						šířka (mm)	výška (mm)
WZ-P 3317140	175-POROTON®-U věncovka nebroušená	250	175	238	96	95	195
WZ-S 73	175-U věncovka nebroušená	240	175	238	105	–	–
WZ-T 9020017	175-U věncovka nebroušená	240	175	238	80	90	200

# PŘEKLADY

Překlady jsou stavební prvky určené k překlenutí stavebních otvorů ve zdivu, jako jsou okna, dveře nebo výklenky. Slouží k přenosu zatížení z konstrukce nad otvorem do okolního zdiva. Vyrábějí se z keramických tvarovek, betonu a ocelové výztuže.

## KLÍČOVÉ VLASTNOSTI

- Variabilní použití
- Snadná manipulace a montáž
- Optimální podklad pod omítku
- Kompatibilita s keramickým zdivem
- Požární odolnost

## DOPORUČENÉ POUŽITÍ

- **Nad okny a dveřmi**  
V obytných i komerčních stavbách.
- **Ve vnitřních i vnějších stěnách**  
Kde je potřeba přemostit otvor bez narušení statiky.
- **V kombinaci s cihelným zdivem**  
Keramické překlady tvoří homogenní systém s okolními cihlami.
- **Při rekonstrukcích**  
Snadná výměna nebo doplnění bez většího zásahu do nosné konstrukce.



### PŘEKLAD NOSNÝ

Délky	<b>1000–3500 mm</b>
Světlost otvoru	<b>0,75–3,00 m</b>
Přípustné zatížení	<b>3,8–14,5 kN/m</b>
Pevnost keramické tvarovky	<b>P15</b>
Beton	<b>C25/30 XC1</b>
Výztuž	<b>2x BSt 500M (typ J)</b>

### PŘEKLAD SPŘAŽENÝ

Délky	<b>1000–3000 mm</b>
Šířky	<b>115, 145, 175 mm</b>
Světlost otvoru	<b>0,75–2,75 m</b>

Pevnost keramické tvarovky	<b>P15</b>
Beton	<b>B25</b>
Výztuž	<b>BSt 500S</b>

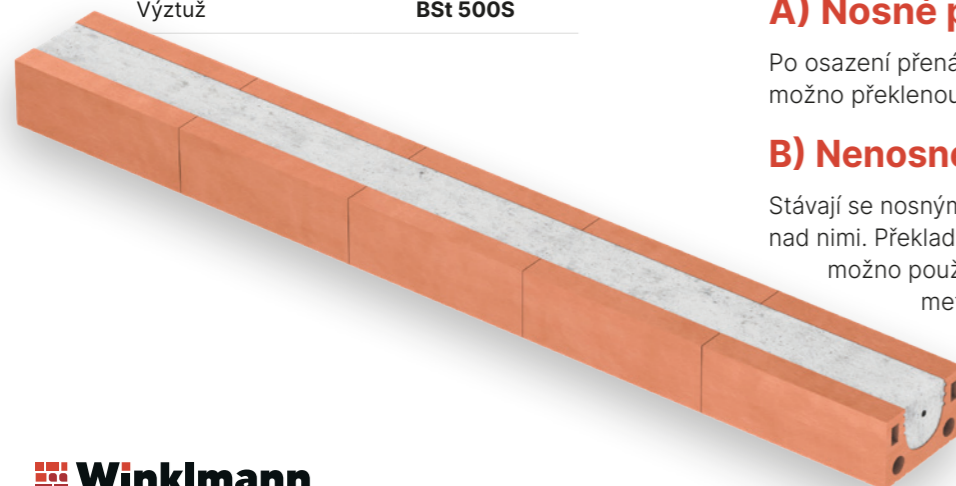
## TYPY PŘEKLADŮ

### A) Nosné překlady

Po osazení přenášejí zatížení. Nosnými překlady je možno překlenout otvory se světlostí do 3 metrů.

### B) Nenosné (spřažené) překlady

Stávají se nosnými až po nadezdění tlakové zóny nad nimi. Překlady spřažené s tlakovou zónou je možno použít pro otvory se světlostí do 2,75 metrů.



## Překlady nosné 240/71 mm

číslo výrobku	označení	délka (mm)	šířka (mm)	výška (mm)	hmotnost (kg/bm)	paleta	
						ks	kg
WZ-K 96100	240-CPR-71-1000, překlady	1000	71	238	35,0	24	912
WZ-K 96125	240-CPR-71-1250, překlady	1250	71	238	35,0	24	1 140
WZ-K 96150	240-CPR-71-1500, překlady	1500	71	238	35,0	24	1 368
WZ-K 96175	240-CPR-71-1750, překlady	1750	71	238	35,0	24	1 596
WZ-K 96200	240-CPR-71-2000, překlady	2000	71	238	35,0	24	1 824
WZ-K 96225	240-CPR-71-2250, překlady	2250	71	238	35,0	12	1 026
WZ-K 96250	240-CPR-71-2500, překlady	2500	71	238	35,0	12	1 140
WZ-K 96275	240-CPR-71-2750, překlady	2750	71	238	35,0	12	1 254
WZ-K 96300	240-CPR-71-3000, překlady	3000	71	238	35,0	12	1 368
WZ-K 96325	240-CPR-71-3250, překlady	3250	71	238	35,0	12	1 482
WZ-K 96350	240-CPR-71-3500, překlady	3500	71	238	35,0	12	1 596

## Překlady spřažené 175/71 mm

číslo výrobku	označení	délka (mm)	šířka (mm)	výška (mm)	hmotnost (kg/bm)	paleta		
						ks	kg	rozměr
WZ-K 94100	175-CPR-71-1000, překlad	1000	175	71	24,0	36	774	100×104×56
WZ-K 94125	175-CPR-71-1250, překlad	1250	175	71	24,0	36	968	125×104×56
WZ-K 94150	175-CPR-71-1500, překlad	1500	175	71	24,0	36	1 161	150×104×56
WZ-K 94175	175-CPR-71-1750, překlad	1750	175	71	24,0	36	1 355	175×104×56
WZ-K 94200	175-CPR-71-2000, překlad	2000	175	71	24,0	36	1 548	200×104×56
WZ-K 94225	175-CPR-71-2250, překlad	2250	175	71	24,0	36	1 944	225×104×56
WZ-K 94250	175-CPR-71-2500, překlad	2500	175	71	24,0	18	1 080	250×104×34
WZ-K 94275	175-CPR-71-2750, překlad	2750	175	71	24,0	18	1 188	275×104×34
WZ-K 94300	175-CPR-71-3000, překlad	3000	175	71	24,0	18	1 296	300×104×34

## Překlady spřažené 145/71 mm

číslo výrobku	označení	délka (mm)	šířka (mm)	výška (mm)	hmotnost (kg/bm)	paleta		
						ks	kg	rozměr
WZ-K 93100	145-CPR-71-1000, překlad	1000	145	71	17,0	42	714	100×101×52
WZ-K 93125	145-CPR-71-1250, překlad	1250	145	71	17,0	42	893	125×101×52
WZ-K 93150	145-CPR-71-1500, překlad	1500	145	71	17,0	42	1 071	150×101×52
WZ-K 93175	145-CPR-71-1750, překlad	1750	145	71	17,0	42	1 250	175×101×52
WZ-K 93200	145-CPR-71-2000, překlad	2000	145	71	17,0	42	1 428	200×101×52
WZ-K 93225	145-CPR-71-2250, překlad	2250	145	71	17,0	42	1 607	225×101×52
WZ-K 93250	145-CPR-71-2500, překlad	2500	145	71	17,0	21	893	250×101×38
WZ-K 93275	145-CPR-71-2750, překlad	2750	145	71	17,0	21	982	275×104×56
WZ-K 93300	145-CPR-71-3000, překlad	3000	145	71	17,0	21	1 071	300×104×56

## Překlady spřažené 115/71 mm

číslo výrobku	označení	délka (mm)	šířka (mm)	výška (mm)	hmotnost (kg/bm)	paleta		
						ks	kg	rozměr
WZ-K 91100	115-CPR-71-1000, překlad	1000	115	71	15,0	48	720	100×96×54
WZ-K 91125	115-CPR-71-1250, překlad	1250	115	71	15,0	48	900	125×96×54
WZ-K 91150	115-CPR-71-1500, překlad	1500	115	71	15,0	48	1 080	150×96×54
WZ-K 91175	115-CPR-71-1750, překlad	1750	115	71	15,0	48	1 260	175×96×54
WZ-K 91200	115-CPR-71-2000, překlad	2000	115	71	15,0	48	1 440	200×96×54
WZ-K 91225	115-CPR-71-2250, překlad	2250	115	71	15,0	48	1 620	225×96×54
WZ-K 91250	115-CPR-71-2500, překlad	2500	115	71	15,0	48	1 800	250×96×54
WZ-K 91275	115-CPR-71-2750, překlad	2750	115	71	15,0	24	990	275×96×42
WZ-K 91300	115-CPR-71-3000, překlad	3000	115	71	15,0	24	1 080	300×96×42

## Překlady spřažené 100/71 mm

číslo výrobku	označení	délka (mm)	šířka (mm)	výška (mm)	hmotnost (kg/bm)	paleta		
						ks	kg	rozměr
WZ-K 90100	100-CPR-71-1000, překlad	1000	100	71	12,0	54	648	100×96×52
WZ-K 90125	100-CPR-71-1250, překlad	1250	100	71	12,0	54	810	125×96×52
WZ-K 90150	100-CPR-71-1500, překlad	1500	100	71	12,0	54	972	150×96×52

## Překlady spřažené 175/113 mm

číslo výrobku	označení	délka (mm)	šířka (mm)	výška (mm)	hmotnost (kg/bm)	paleta		
						ks	kg	rozměr
WZ-K 95100	175-CPR-113-1000, překlad	1000	175	113	32,0	24	768	100×108×56
WZ-K 95125	175-CPR-113-1250, překlad	1250	175	113	32,0	24	960	125×108×56
WZ-K 95150	175-CPR-113-1500, překlad	1500	175	113	32,0	24	1 115	150×108×56
WZ-K 95175	175-CPR-113-1750, překlad	1750	175	113	32,0	24	1 344	175×108×56
WZ-K 95200	175-CPR-113-2000, překlad	2000	175	113	32,0	24	1 536	200×108×56
WZ-K 95225	175-CPR-113-2250, překlad	2250	175	113	32,0	24	1 728	225×108×56
WZ-K 95250	175-CPR-113-2500, překlad	2500	175	113	32,0	24	1 920	250×108×56
WZ-K 95275	175-CPR-113-2750, překlad	2750	175	113	32,0	12	1 056	275×108×34
WZ-K 95300	175-CPR-113-3000, překlad	3000	175	113	32,0	12	1 152	300×108×34

## Překlady spřažené 115/113 mm

číslo výrobku	označení	délka (mm)	šířka (mm)	výška (mm)	hmotnost (kg/bm)	paleta		
						ks	kg	rozměr
WZ-K 92100	115-CPR-113-1000, překlad	1000	115	113	22,0	32	704	100×95×56
WZ-K 92125	115-CPR-113-1250, překlad	1250	115	113	22,0	32	880	125×95×56
WZ-K 92150	115-CPR-113-1500, překlad	1500	115	113	22,0	32	1 056	150×95×56
WZ-K 92175	115-CPR-113-1750, překlad	1750	115	113	22,0	32	1 232	175×95×56
WZ-K 92200	115-CPR-113-2000, překlad	2000	115	113	22,0	32	1 408	200×95×56
WZ-K 92225	115-CPR-113-2250, překlad	2250	115	113	22,0	32	1 584	225×95×56
WZ-K 92250	115-CPR-113-2500, překlad	2500	115	113	22,0	32	1 760	250×95×56
WZ-K 92275	115-CPR-113-2750, překlad	2750	115	113	25,0	32	2 200	275×95×56
WZ-K 92300	115-CPR-113-3000, překlad	3000	115	113	25,0	32	2 400	300×95×56

## Nářadí, malty, lepidla

	<b>W-ZD</b>	Univerzální zdicí malta pro tenkou spáru. Pro zdění broušených cihel. Určená k nanášení celoplošně i na žebra. Tepelněizolační. Balení 15 kg.
	<b>V.D. Pro</b>	490/440 mm - maltovací vozík pro celoplošné nanášení 425 mm - maltovací vozík pro celoplošné nanášení 365 mm - maltovací vozík pro celoplošné nanášení 300 mm - maltovací vozík pro celoplošné nanášení 240 mm - maltovací vozík pro celoplošné nanášení
	<b>V.Plus</b>	425 mm - válec pro celoplošné nanášení s výztužnou tkaninou 365 mm - válec pro celoplošné nanášení s výztužnou tkaninou 300 mm - válec pro celoplošné nanášení s výztužnou tkaninou 240 mm - válec pro celoplošné nanášení s výztužnou tkaninou
	<b>MWZ</b>	300 mm - válec pro nanášení na žebra 240 mm - válec pro nanášení na žebra 175 mm - válec pro nanášení na žebra
	<b>Maxit Mörtelpad</b>	17×36 cm - prefabrikovaná maltová deska s výztužnou tkaninou. Balení 10 ks. 36×24 cm - prefabrikovaná maltová deska s výztužnou tkaninou. Balení 10 ks. 42×30 cm - prefabrikovaná maltová deska s výztužnou tkaninou. Balení 10 ks. Maxit Mörtelpad - sada příslušenství
	<b>Zakládací sada</b>	přípravek pro přesné založení zdiva z broušených cihel
	<b>W-FIX Aplikační pistole PU čistič</b>	PU zdicí hmota pro přesné zdění broušených cihel pistole pro nanášení PU zdicí hmoty pro odstraňování PU hmoty a čištění aplikační pistole

# Základní způsoby zdění broušených cihel

## A) Celoplošné nanášení (V.D.)



Zdicí malta pro tenkou spáru se nanáší celoplošně v souvislé vrstvě na celou ložnou plochu broušené cihly pomocí maltovacího vozíku. Celoplošné nanášení je doporučeno zejména pro obvodové zdivo.

### Výhody:

- Vyšší pevnost zdiva
- Zamezení vzniku průběžných dutin ve zdivu
- Lepší akustické vlastnosti

## B) Celoplošné nanášení s výztužnou tkaninou (V.Plus)



Nanášecí válec V.Plus s integrovanou rolí výztužné tkaniny nanáší maltu pro tenkou spáru celoplošně a tkaninu průběžně vkládá do vrstvy malty. Způsob zdění doporučený pro cihly Poroton.

### Výhody:

- Všechny výhody celoplošného nanášení
- Ještě lepší pevnost spoje
- Nižší spotřeba malty pro tenkou spáru

## C) Prefabrikovaná maltová deska



Maxit Mörtelpad nahrazuje tradiční celoplošné nanášení tenkovrstvé malty. Maltové desky se jednoduše kladou na vlhčenou ložnou spáru. Po namočení se klade další vrstva cihel. Deska je vyztužena síťovinou.

### Výhody:

- Kvalita a pevnost zdiva
- Minimalizuje riziko chyb při zdění
- Rychlejší a efektivnější zdění

## D) Nanášení na žebra

Zdicí malta pro tenkou spáru se nanáší pouze na žebra cihel. Při zdění se používá buď nanášecí válec, nebo ruční váleček. Nanášecí válec zajišťuje přesné a rovnoměrné dávkování. Ruční váleček je oblíbený díky snadné manipulaci a minimálním nárokům na péči o nářadí. Nanášení na žebra je vhodné zejména pro vnitřní zdivo.

### Výhody:

- Nízká spotřeba zdicí malty
- Jednoduchá manipulace
- Vysoká produktivita

## E) Máčení



Způsob nanášení na žebra, při kterém se malta pro tenkou spáru nenanáší na ložnou spáru hotového zdiva, ale cihla se před uložením mírně ponoří do malty. Alternativa k nanášení válcem nebo válečkem.

### Výhody:

- Jednoduchá manipulace
- Vysoká produktivita
- Minimální nároky na nářadí

## F) W-FIX

Zdění broušených cihel pomocí PU zdicí hmoty. Alternativa zdění pomocí cementové malty pro tenkou spáru. Vhodné zejména pro menší objekty s nižšími požadavky na pevnost zdiva.

### Výhody:

- Snadná manipulace
- Omezení mokrého procesu
- Rychlé vytvrzení zdicí hmoty



Technologie zdění z broušených cihel na maltu pro tenké spáry



W-FIX – doporučení pro zdění broušených cihel spojovaných PU lepicí hmotou

# Spotřeba cihel

typ zdiva	rozměry (mm) délka×šířka×výška	spotřeba	
		ks/m <sup>2</sup>	ks/m <sup>3</sup>

## Termozdivo plněné izolantem

CB Thermo 490	247 (248)×490×249	16	32,7
CB Thermo 425	247 (248)×425×249	16	37,6
CB Thermo 365	247 (248)×365×249	16	43,8
CB Thermo 300	247 (248)×300×249	16	53,3
CB Thermo 240	248×240×249	16	66,7

## Termozdivo broušené

CB W+ 500	200×500×249	20	40
CB W+ 490	247 (248)×490×249	16	32,7
CB W+ 440	200×440×249	20	45,5
	247 (248)×440×249	16	36,4
CB W+ 425	247 (248)×425×249	16	37,6
CB W+ 380	247 (248)×380×249	16	42,1
CB W+ 365	247 (248)×365×249	16	43,8
CB W+ 300	247 (248)×300×249	16	53,3

## Termozdivo nebroušené

CN W+ 425	248×425×238	16	37,6
CN W+ 365	248×365×238	16	43,8

## Nosné zdivo broušené

CB 365 P10-P8	247 (248)×365×249	16	43,8
CB 300 P16-P10	247 (248)×300×249	16	53,3
CB 250 P15	380×250×249	10,5	42
CB 240 P15-P8	307×240×249	12,9	53,8
	372 (373)×240×249	10,7	44,4
CB 200 P12	372×200×249	10,7	53,3
CB 175 P15-P8	372 (373)×175×249	10,7	61
	498×175×249	8	45,7

## Nosné zdivo nebroušené

CN 365 P12-P10	247 (248)×365×238	16	43,8
CN 300 P15-P10	247 (248)×300×238	16	53,3
CN 250 P15	380×250×238	10,5	42
CN 240 P20-P10	372 (373)×240×238	10,7	44,4
CN 200 P16	372×200×238	10,7	53,3
CN 175 P15-P8	372 (373)×175×238	10,7	61
	498×175×238	8	45,7

typ zdiva	rozměry (mm) délka×šířka×výška	spotřeba	
		ks/m <sup>2</sup>	ks/m <sup>3</sup>

## Příčky broušené

CB 145	497 (498)×145×249	8	55,2
CB 115	372 (373)×115×249	10,7	92,8
	497 (498)×115×249	8	69,6
CB 100	497 (498)×100×249	8	80
CB 80	372 (373)×80×249	10,7	133,3
	497 (498)×80×249	8	100

## Příčky nebroušené

CN 145	497 (498)×145×238	8	55,2
CN 115	372 (373)×115×238	10,7	92,8
	497 (498)×115×238	8	69,6
CN 80	498×80×238	8	100
CN 60	300×60×238	13,3	222,2

## Akustické zdivo broušené

CB AKU 300	247 (248,250)×300×249	16	53,3
	372 (373)×300×249	10,7	35,6
CB AKU 240	307 (308)×240×249	12,9	53,8
	372 (373)×240×249	10,7	44,4
CB AKU 240, šalovací	500×240×249	8	33,3
CB AKU 200	498×200×249	8	40
CB AKU 175	307 (308)×175×249	12,9	73,7
	372 (373)×175×249	10,7	61
CB AKU 145	498×175×249	8	45,7
	372×145×249	10,7	73,6
CB AKU 115	372 (373)×115×249	10,7	92,8
	495 (498)×115×249	8	69,6
CB AKU 80	308×80×249	12,9	161,3

## Akustické zdivo nebroušené

CN AKU 300	248 (250)×300×238	16	53,3
CN AKU 250	300×250×238	13,3	53,3
	372×250×238	10,7	42,7
CN AKU 240	307 (308)×240×238	12,9	53,8
	372 (373)×240×238	10,7	44,4
CN AKU 175	247×175×238	16	91,4
	307 (308)×175×238	12,9	73,7
	372 (373)×175×238	10,7	61
CN AKU 115	498×175×238	8	45,7
	372 (373)×115×238	10,7	92,8
CB AKU 115	498×115×238	8	69,6

# Spotřeba malt a Mörtelpad

## CB - spotřeba malty pro tenkou spáru WINKLMANN W-ZD

tloušťka zdiva (mm)	nanášení			
	celoplošně		na žebra	
	l/m <sup>2</sup>	kg/m <sup>2</sup>	l/m <sup>2</sup>	kg/m <sup>2</sup>
500	11,3	7,5	3,9	2,6
490	11,0	7,4	3,9	2,6
440	9,9	6,6	3,5	2,3
425	9,6	6,4	3,3	2,2
380	8,6	5,7	3,0	2,0
365	8,2	5,5	2,9	1,9
380	8,6	5,7	3,0	2,0
300	6,8	4,5	2,4	1,6
250	5,6	3,8	2,0	1,3
240	5,4	3,6	1,9	1,3
200	4,5	3,0	1,6	1,1
175	3,9	2,6	1,4	0,9
145	-	-	1,1	0,8
115	-	-	0,9	0,6
100	-	-	0,8	0,5
80	-	-	0,6	0,4

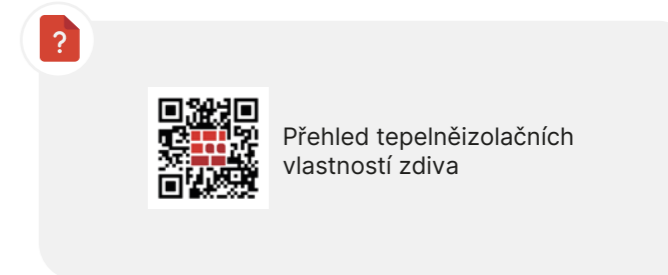
## CB - spotřeba prefabrikovaných maltových desek Maxit Mörtelpad

tloušťka zdiva (mm)	rozměr desky cm	ks/m <sup>2</sup>
490	36×24	21,9
425	42×30 (Multicut)	13,1
365	36×24	16,5
300	42×30 (Multicut)	9,4
240	36×24	11,1
175	36×17	11,1
115	42×30 (Multicut)	3,2

## CN - spotřeba malty pro zdění nebroušených cihel výšky 238 mm

tloušťka zdiva (mm)	spotřeba malty l/m <sup>2</sup>
490	41
425	38
365	32
300 MK	46-48
300	27
250 MK	41-42
240	21
175	16
145	13
115	11

# U – Součinitel prostupu tepla



## Součinitel prostupu tepla U pro obvodové zdivo

součinitel tepelné vodivosti λ (W·m <sup>-1</sup> ·K <sup>-1</sup> )	součinitel prostupu tepla U (W/(m <sup>2</sup> ·K))				
	tloušťka zdiva (mm)				
	490	425	365	300	240
0,06	-	0,13	0,15	-	-
0,065	0,12	0,14	0,16	0,18	-
0,07	0,13	0,15	0,17	0,21	0,27
0,075	0,14	0,16	0,18	-	-
0,08	0,15	0,16	0,19	0,22	0,28
0,09	0,17	0,18	0,21	0,24	0,34
0,10	0,19	0,20	0,23	0,28	-
0,11	0,20	0,22	0,26	0,31	-
0,12	0,21	0,23	0,27	0,33	-
0,13	0,24	0,28	0,32	0,39	-
0,14	0,26	0,30	0,35	0,41	0,50
0,16	0,30	0,34	0,39	0,46	0,56
0,18	0,34	0,38	0,44	0,52	-
0,21	0,39	0,44	0,50	0,60	-

Vnější omítka – 40 mm tepelněizolační; Vnitřní omítka – 15 mm vápenocementová

## Součinitel prostupu tepla U – vnitřní zdivo vápenocementová omítka 15 mm

součinitel tepelné vodivosti λ (W·m <sup>-1</sup> ·K <sup>-1</sup> )	součinitel prostupu tepla U (W/(m <sup>2</sup> ·K))			
	tloušťka zdiva (mm)			
	240	175	145	115
0,39	1,09	1,35	1,50	1,70
0,42	1,15	1,41	1,56	1,76
0,45	1,21	1,46	1,62	1,82
0,50	1,29	1,55	1,71	1,91
0,58	1,41	1,68	1,84	2,03
0,81	1,69	1,96	2,11	2,29
2,00	1,84	2,10	2,24	2,41

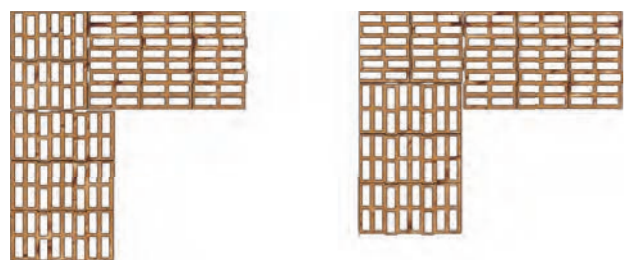
## Součinitel prostupu tepla U – vnitřní zdivo sádrová omítka 10 mm

součinitel tepelné vodivosti λ (W·m <sup>-1</sup> ·K <sup>-1</sup> )	součinitel prostupu tepla U (W/(m <sup>2</sup> ·K))			
	tloušťka zdiva (mm)			
	240	175	145	115
0,39	1,11	1,36	1,51	1,71
0,42	1,16	1,42	1,58	1,78
0,45	1,22	1,48	1,64	1,84
0,50	1,30	1,57	1,73	1,93
0,58	1,41	1,68	1,84	2,03
0,81	1,71	1,98	2,14	2,32
2,00	1,86	2,20	2,27	2,45

# Rohová vazba obvodového zdiva

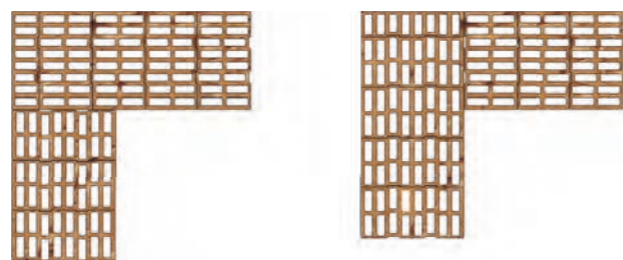
## Tloušťka zdiva 490 mm (varianta A)

CB 490 + CB 365R + CB 365



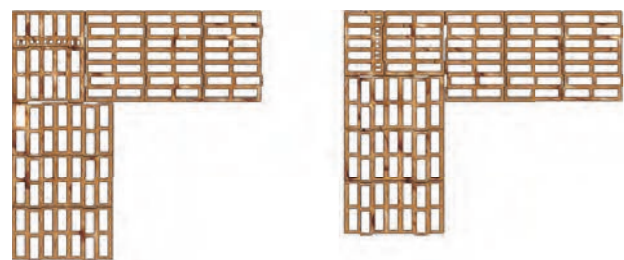
## Tloušťka zdiva 490 mm (varianta B)

CB 490 + CB 490 (1/2)



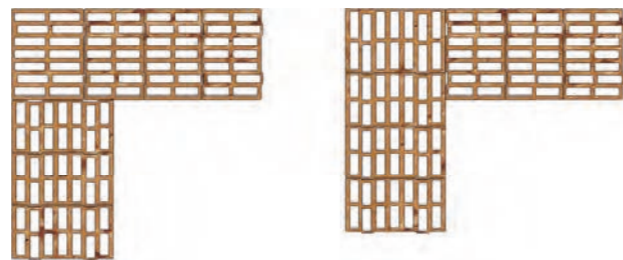
## Tloušťka zdiva 425 mm (varianta A)

CB 425 + CB 300R + CB 300



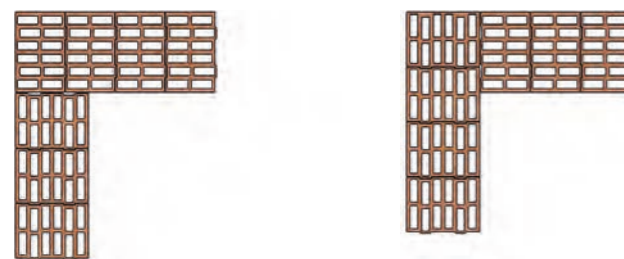
## Tloušťka zdiva 425 mm (varianta B)

CB 425 + CB 425R (300 mm)



## Tloušťka zdiva 365 mm

CB 365 + CB 365R



## Tloušťka zdiva 300 mm

CB 300 + CB 300R



## Tloušťka zdiva 365 mm

Rohový profil 45° / 135°

Řez pilou diagonálně přes roh s délkou strany přibližně 145 mm



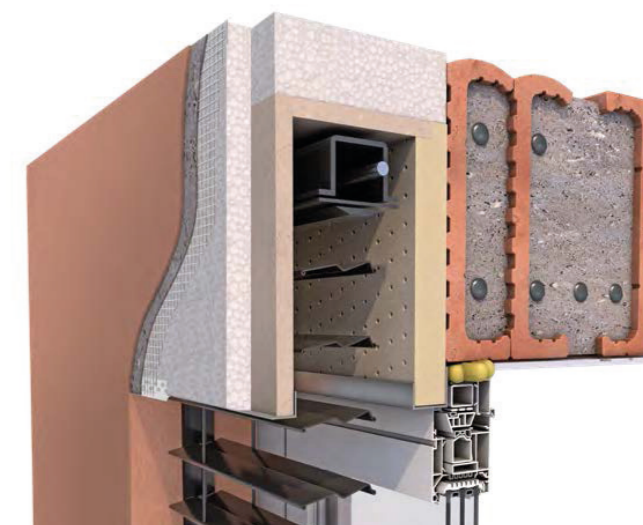
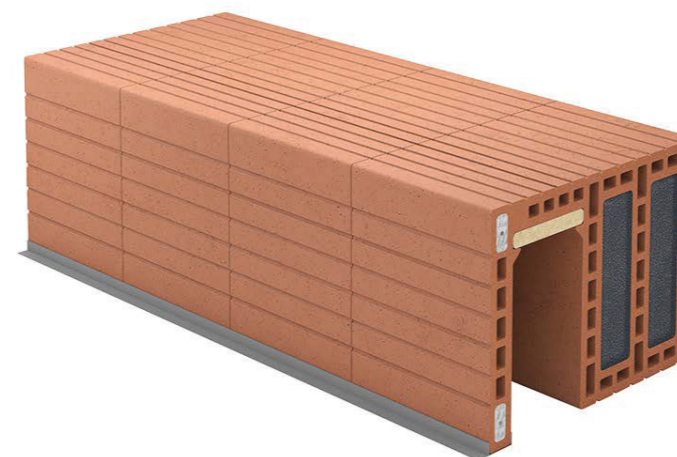
## Tloušťka zdiva 300 mm

Rohový profil 45° / 135°

Řez pilou diagonálně přes roh s délkou strany přibližně 120 mm



# Doporučené žaluziové a roletové boxy



## A) Varianta pro montáž pod stropní věnec

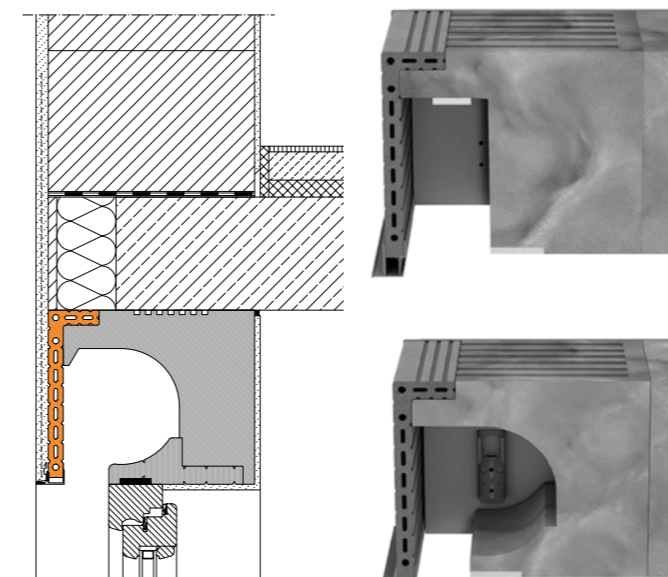
Nenosné boxy jsou určeny pro uložení přímo do obvodového zdiva. Kombinují keramický střeš s tepelnou izolací. Jsou samonosné, vybavené ocelovými úchyty pro montáž do betonového věnce nebo stropu (od šířky otvoru 1,26 m). K dispozici i ve variantě s řízenou výměnou vzduchu v místnosti.

### Montáž

Box se vkládá do zdiva během hrubé stavby. Obsahuje přípojovací profily pro přesné napojení na fasádu a přípravné prvky pro montáž stínicí techniky.

### Hlavní výhody

- Samonosná konstrukce
- Výborná tepelná a akustická izolace
- Integrované montážní prvky
- Jednotný omítkový podklad a vysoká odolnost



## B) Varianta pro nadpraží s nosnými překlady

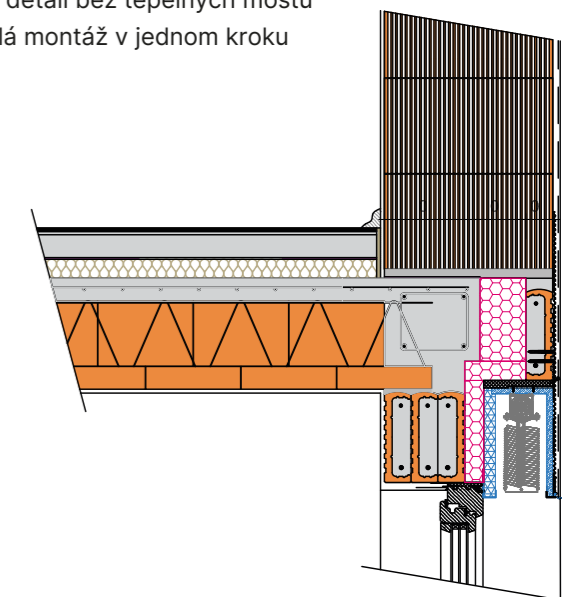
Dodatečně montovaný box pro zateplené i jednovrstvé zdivo. Kombinuje pevnou, tvarově stálou konstrukci s tepelněizolační PIR deskou, čímž vytváří kvalitní a dlouhodobě stabilní řešení detailu nadpraží bez tepelných mostů.

### Montáž

Box se osazuje před okenní rám pomocí systémových konzolí. Dodává se včetně základací a ukončovací lišty a prefabrikovaného ostění s hliníkovými pouzdry, což zajišťuje rychlou instalaci a přesné napojení na fasádu.

### Hlavní výhody

- Pevná a stabilní konstrukce bez deformací
- Výborné tepelněizolační parametry
- Vhodné pro omítané i zateplené fasády
- Čistý detail bez tepelných mostů
- Rychlá montáž v jednom kroku



# Interiérové omítkové systémy

Keramické zdivo tvoří kvalitní podklad pro všechny typy vnitřních omítek. V kombinaci s vhodně zvolenou omítkou přispívá k vytvoření zdravého vnitřního prostředí – pomáhá regulovat vlhkost, zlepšuje akustický komfort a zvyšuje požární odolnost konstrukce. Povrch zdiva umožňuje dosažení hladké nebo jemně strukturované estetiky podle požadavků interiéru.

## Sádrová, jednovrstvá – hladký povrch

vrstva	výrobek
<b>Základní nátěr</b>	Základní nátěr pro sjednocení podkladu před nanášením sádrových omítek. (např. Maxit prim 2000)
<b>Omítka</b>	Jednovrstvá sádrová nebo vápenosádrová omítka s hlazeným povrchem. Zrnitost 0–1 mm. Tloušťka vrstvy min. 10 mm. (např. Maxit ip 23 F, ip 23 E, ip 22, ip 22E)
<b>Základní nátěr</b>	Hlubkový penetrační nátěr snižující a sjednocující nasákavost podkladu. (např. Maxit prim 1070)
<b>Povrchový nátěr</b>	Interiérový nátěr vhodný pro vnitřní prostory kompatibilní s použitými omítkami. (např. Maxit Solance, Kerasil 5020, Kerason 5040 apod.)

## Vápenocementová, jednovrstvá – jemně zrnitý povrch

vrstva	výrobek
<b>Omítka</b>	Šlechtěná jádrová omítka s velikostí zrna max. 1 mm určená k uhlazení. Minimální tloušťka vrstvy 10 mm. (např. Maxit ip 121, ip 20, ip 18)
<b>Základní nátěr</b>	Hlubkový penetrační nátěr snižující a sjednocující nasákavost podkladu. (např. Maxit prim 1070)
<b>Povrchový nátěr</b>	Interiérový nátěr vhodný pro vnitřní prostory kompatibilní s použitými omítkami. (např. Maxit Solance, Kerasil 5020, Kerason 5040 apod.)

**Při omítání zdiva Winklmann vždy postupujte v souladu s pokyny výrobce omítkové směsi.**

## Vápenocementová, dvouvrstvá – hladký povrch

vrstva	výrobek
<b>Omítka</b>	Vápenocementová jádrová omítka. Minimální tloušťka vrstvy 10 mm. (např. Maxit ip 20 (G), ip 18 (G))
<b>Štuk</b>	Tenkovrstvá vápenocementová omítka určená ke gletování. Tloušťka vrstvy 1–2 mm. (např. Maxit ip 305)
<b>Základní nátěr</b>	Hlubkový penetrační nátěr snižující a sjednocující nasákavost podkladu. (např. Maxit prim 1070)
<b>Povrchový nátěr</b>	Interiérový nátěr vhodný pro vnitřní prostory kompatibilní s použitými omítkami. (např. Maxit Solance, Kerasil 5020, Kerason 5040 apod.)

## Vápenocementová, dvouvrstvá – jemně zrnitý povrch

vrstva	výrobek
<b>Omítka</b>	Vápenocementová jádrová omítka. Minimální tloušťka vrstvy 10 mm. (např. Maxit ip 20 (G), ip 18 (G))
<b>Štuk</b>	Štuková vápenocementová omítka. Tloušťka vrstvy 1 mm. (např. Maxit ip 178)
<b>Základní nátěr</b>	Hlubkový penetrační nátěr snižující a sjednocující nasákavost podkladu. (např. Maxit prim 1070)
<b>Povrchový nátěr</b>	Interiérový nátěr vhodný pro vnitřní prostory kompatibilní s použitými omítkami. (např. Maxit Solance, Kerasil 5020, Kerason 5040 apod.)

**TIP:** Hliněné omítky jsou zdravější a ekologičtější alternativou. Hliněné omítky přirozeně regulují vlhkost v interiéru, neobsahují chemické příměsi a přispívají ke zdravému mikroklimatu. Jsou ideální pro alergiky, ekologické stavby i renovace historických objektů. Navíc mají výborné akustické vlastnosti a jsou plně recyklovatelné.

# Fasády – vnější omítkové systémy

Současné stavebnictví klade důraz na tepelnou izolaci, efektivitu výstavby a dlouhodobou ochranu obvodových stěn. Moderní zdicí materiály umožňují realizaci jednovrstvého zdiva, které zjednodušuje konstrukci fasády a často eliminuje potřebu dodatečného zateplení. Aby fasáda plnila svou ochrannou i estetickou funkci, je třeba zohlednit tyto základní parametry:

## Modul pružnosti zdiva (E)

Určuje, jak se zdivo chová při zatížení a jaké omítky jsou pro něj vhodné. Omítka by měla mít podobný nebo nižší modul pružnosti než samotné zdivo, aby se minimalizovalo riziko vzniku trhlin a poruch.

## Zrnitost povrchové úpravy

Ovlivňuje nejen vzhled fasády, ale také její odolnost vůči tepelnému namáhání. Hrubší struktura povrchu lépe odolává teplotním výkyvům, jemnější povrchy jsou náchylnější k tvorbě napětí.

## Sytost barevného odstínu

Tmavé odstíny fasád pohlcují více tepelného záření, což může vést k vyššímu namáhání omítkového systému. Světlé odstíny naopak odrážejí více tepla a snižují riziko tepelných deformací.

## Zdivo s modulem pružnosti E < 1400

vrstva	výrobek
<b>Jádrová omítka</b>	Lehčená jádrová omítka určená pro jednovrstvé tepelněizolační zdivo. Vodoodpudivá, obvykle vyztužená vlákny. Minimální tloušťka vrstvy 20 mm. (např. Maxit ip 190 SFL)
<b>Výztužná vrstva</b>	Tenkovrstvá armovací stěrka určená pro vyztužení a vyrovnaní jádrové omítky. Tloušťka vrstvy 6–10 mm. (např. Maxit multi 270 S) + armovací tkanina, plošná hmotnost 210 g/m <sup>2</sup> . Velikost oka 8×8 mm.
<b>Základní nátěr</b>	Základní nátěr kompatibilní s povrchovou úpravou fasády. (např. Maxit prim 1050)
<b>Povrchová úprava</b>	Ušlechtilá strukturovaná omítka. Paropropustná. Velikost zrna 0,5–4 mm. (např. Maxit Silco A 9030, Solarputz, sil A 9020)

## Zdivo s modulem pružnosti E ≥ 1400

vrstva	výrobek
<b>Jádrová omítka s výztužnou tkaninou</b>	Lehčená jádrová omítka určená pro jednovrstvé tepelněizolační zdivo. Vodoodpudivá, obvykle vyztužená vlákny. Minimální tloušťka vrstvy 20 mm. (např. Maxit ip 190 SFL) + armovací tkanina, plošná hmotnost 210 g/m <sup>2</sup> . Velikost oka 8×8 mm.
<b>Základní nátěr</b>	Základní nátěr kompatibilní s povrchovou úpravou fasády. (např. Maxit prim 1050)
<b>Povrchová úprava</b>	Ušlechtilá strukturovaná omítka. Paropropustná. Velikost zrna 0,5–4 mm. (např. Maxit Silco A 9030, Solarputz, sil A 9020)

**Skladbu fasády s povrchovou úpravou o velikosti zrna menší než 2 mm doporučujeme vždy konzultovat s dodavatelem omítkových směsí.**

## Zdivo pojené PU zdicí hmotou

vrstva	výrobek
<b>Jádrová omítka</b>	Lehčená jádrová omítka určená pro jednovrstvé tepelněizolační zdivo. Vodoodpudivá, obvykle vyztužená vlákny. Minimální tloušťka vrstvy 20 mm. (např. Maxit ip 190 SFL)
<b>Výztužná vrstva</b>	Flexibilní zušlechtná tenkovrstvá omítka pro vysoké namáhání. Tloušťka vrstvy 2–5 mm. (např. Maxit multi 262) + armovací tkanina, plošná hmotnost 210 g/m <sup>2</sup> . Velikost oka 8×8 mm.
<b>Základní nátěr</b>	Základní nátěr kompatibilní s povrchovou úpravou fasády. (např. Maxit prim 1050)
<b>Povrchová úprava</b>	Ušlechtilá strukturovaná omítka. Paropropustná. Velikost zrna 0,5–4 mm. (např. Maxit Silco A 9030, Solarputz, sil A 9020)

## Tmavé odstíny omítky (HBW < 30 %)

vrstva	výrobek
<b>Jádrová omítka</b>	Lehčená jádrová omítka určená pro jednovrstvé tepelněizolační zdivo. Vodoodpudivá, obvykle vyztužená vlákny. Minimální tloušťka vrstvy 20 mm. (např. Maxit ip 190 SFL)
<b>Výztužná vrstva</b>	Flexibilní zušlechtná tenkovrstvá omítka pro vysoké namáhání. Tloušťka vrstvy 2–5 mm. (např. Maxit multi 262) + armovací tkanina, plošná hmotnost 210 g/m <sup>2</sup> . Velikost oka 8×8 mm.
<b>Základní nátěr</b>	Základní nátěr kompatibilní s povrchovou úpravou fasády. (např. Maxit prim 1050)
<b>Povrchová úprava</b>	Ušlechtilá strukturovaná omítka. Paropropustná. Velikost zrna 0,5–4 mm. (např. Maxit Silco A 9030, Solarputz, sil A 9020)

# SLUŽBY

## ZÁKAZNICKÝ SERVIS

### Zpracování cenové nabídky

- Provádíme cenové a materiálové nabídky uceleného cihelného programu prostřednictvím sítě obchodních partnerů po celé ČR
- Pro zpracování cenové nabídky zašlete příslušné podklady v elektronické podobě na e-mailovou adresu: [prodej@winklmann.cz](mailto:prodej@winklmann.cz)

### Komplexní dodávka pro hrubou stavbu

- Zajišťujeme dopravu zakázky z výrobního závodu nebo z našich skladů v České republice
- **Doprava v rámci České republiky zdarma**
- Zdicí malta nebo pěna v ceně broušených cihel
- V případě zájmu poskytujeme technické poradenství na stavbě

## DALŠÍ SLUŽBY

- Doprava soupravou a skládání pomocí hydraulické ruky přímo na stavbě – za příplatek
- Doprava specifickým vozidlem – za příplatek
- Doprava neuceleného kamionu – za příplatek
- Nabízíme i další služby prostřednictvím našich smluvních partnerů

# Všeobecné dodací a obchodní podmínky

společnosti **Winklmann SAE spol. s r.o.**

Bezděkovské Předměstí, 344 01 Domažlice, IČO 064 38 300

Zapsaná v obchodním rejstříku vedeném Krajským soudem v Plzni, oddíl C, vložka 35151 (dále jen „dodavatel“)

## I. OBJEDNÁVKY

- e-mailem: [prodej@winklmann.cz](mailto:prodej@winklmann.cz)
- objednávacím může být výhradně smluvní partner dodavatele

Objednané zboží musí být v množství odpovídajícím ucelenému kamionu, tj. minimálně 23 t, v opačném případě nebude objednávka ze strany dodavatele přijata.

Učiněním objednávky stvrzuje zákazník, že se seznámil s těmito Všeobecnými dodacími a obchodními podmínkami (VDOP) v aktuálním znění tak, jak jsou ke dni učinění objednávky uveřejněny na webových stránkách dodavatele: [www.winklmann.cz](http://www.winklmann.cz), a tyto VDOP zcela přijímá a souhlasí s nimi.

### Náležitosti objednávky:

- přesné označení zákazníka (obchodní firma),
- IČO, DIČ,
- číslo objednávky,
- e-mailová adresa zákazníka pro potvrzení přijetí objednávky,
- název objednaného zboží včetně katalogového čísla,
- množství objednaného zboží včetně MJ a balení,
- požadovaný termín dodání,
- adresa příjemce zboží (pokud je odlišná fakturační adresa od adresy příjemce zboží, je nutné uvést obě adresy),
- kontaktní osoba, tel., e-mail, podpis oprávněné osoby a razítko.

### Potvrzení objednávky:

Dodavatel potvrdí přijetí každé objednávky do 2 pracovních dnů na e-mail zákazníka uvedený v objednávce, v opačném případě se má za to, že dodavatel objednávku nepřijal a ta nebude realizována. Pokud zákazník v objednávce neuvede e-mail, na který mu dodavatel může přijetí objednávky potvrdit, není objednávka považována za řádnou a dodavatel k ní nebude přihlížet a objednávku nebude realizovat. V případě odlišností mezi objednávkou a potvrzením objednávky jsou závazné údaje uvedené v potvrzení o přijetí objednávky. Smlouva mezi dodavatelem a zákazníkem je uzavřena okamžikem zaslání potvrzení o přijetí objednávky a od toho okamžiku jsou jí strany vázány.

Dodavatel si vyhrazuje právo sdělit zákazníkovi, že jeho objednávku z důvodu nepřijatelnosti nepřijímá.

Dodavatel si vyhrazuje právo potvrzenou objednávkou změnit v případě, že k objednávce kupující připojil svoje

obchodní podmínky, kterými má být dodavatel vázán, nebo jiné podmínky odporující těmto VDOP nebo uzavřené v Rámcové kupní smlouvě.

### Ceny:

- Dle ceníku platného v době plnění, netto bez DPH.
- V ceně nejsou obsaženy vedlejší náklady (balné, palety, doprava).
- Dodavatel si vyhrazuje právo změny cen.
- Záloha na zboží: Dodavatel je oprávněn požadovat po zákazníkovi uhrazení zálohy na kupní cenu zboží, pokud se jedná o zboží na zvláštní objednávku. Do doby uhrazení zálohy na kupní cenu zboží není dodavatel povinen zákazníkovi poskytnout požadované plnění.
- Na základě zvláštní smlouvy lze dojednat množstevní slevy nebo jiné podmínky odlišné od těchto VDOP.

## II. PLATEBNÍ PODMÍNKY

- Předem na základě zálohové faktury.
- Na fakturu se splatností 14 dnů ode dne vystavení: v případě, že zákazník splní určitá kritéria, jako pravidelný odběr zboží od dodavatele v určitém objemu, řádné a včasné placení vyúčtované ceny (řádná platební morálka), apod. podle požadavků dodavatele. Zaplacením se pro účely této smlouvy rozumí datum připsání částky na účet věřitele (dodavatele) nebo předání dlužné částky v hotovosti věřiteli (dodavateli), při prodlení s plněním peněžitého dluhu je dlužník (zákazník) povinen uhradit věřiteli (dodavateli) smluvní úrok z prodlení ve výši 0,1 % dlužné částky za každý den prodlení. Při nedodržení platebních podmínek je zákazník povinen uhradit dodavateli náklady spojené s vymáháním jeho pohledávky.
- Na základě zvláštní smlouvy lze dojednat jiné platební podmínky odlišné od těchto VDOP.

## III. DODACÍ PODMÍNKY

- Dodávka zboží je obvykle do 10 pracovních dnů od e-mailového potvrzení přijetí objednávky dodavatelem, pokud se dodavatel se zákazníkem nedohodne jinak.
- Zboží expedujeme na dřevěných paletách 100 × 72 cm nebo 96 × 72 cm. Náklady na palety dodavatel zákazníkovi účtuje dle platného ceníku.
- Sjednaný termín plnění má dodavatel právo prodloužit v případě, že jeho smluvní dodavatelé (včetně přepravní služby) budou v prodlení s dodávkami zboží či služeb dle této smlouvy.
- V případě, že dodavatel nebude schopen dodat zboží



Zákaznický servis

ve sjednaném termínu, informuje dodavatel zákazníka bezodkladně po zjištění skutečnosti a informuje jej o novém předpokládaném termínu dodání zboží.

- e. Dodavatel má právo na částečné dodávky zboží. Zákazník je povinen částečné dodávky zboží přijmout. Odmítnutí částečné dodávky zboží bude mít stejné účinky jako v případě, kdy by zákazník částečnou dodávku přijal.
- f. V případě pochybnosti o solventnosti zákazníka je dodavatel oprávněn dodávku zboží pozastavit a nejedná se o prodloužení dodavatele s dodáním zboží.

#### IV. VÝHRADA VLASTNICKÉHO PRÁVA

- a. Nebezpečí škody na zboží přechází na zákazníka převzetím zboží.
- b. Vlastnické právo přechází na zákazníka úplným zaplacením kupní ceny.
- c. Pokud je zboží pod výhradou vlastnického práva zabaveno třetí osobou, je zákazník povinen dodavatele okamžitě informovat a předložit mu zápis o exekuci.

#### V. PROHLÁŠENÍ DODAVATELE, ZÁRUKY A REKLAMACE

- a. Veškerá provedení, zobrazení zboží v listinách dodavatele či výrobce jsou pouze informativní a nelze je považovat za závazné vzorky.
- b. Veškeré deklarované rozměry, hmotnosti nebo údaje o jakosti zboží jsou průměrné hodnoty. Údaje o množství či spotřebě uvedené v dokumentech dodavatele či výrobce nejsou zcela závazné a vycházejí z průměrných hodnot stavební praxe.
- c. Dodavatel upozorňuje zákazníka, že cihly jsou výrobkem vzniklým technologickým procesem: vypalování přírodního materiálu. Záruka se proto nevztahuje na odlišnosti v odstínu, na drobné povrchové praskliny apod., pokud nesnižují parametry výrobku pod stanovenou mez.
- d. Záruky za kvalitu se řídí ustanoveními zákona č. 89/2012 Sb., občanský zákoník. Záruční doba na zboží je zásadně v délce 12 měsíců ode dne prodeje, pokud se nejedná o zboží s kratší dobou expirace danou výrobcem, pak platí záruční doba v délce vyznačené doby expirace na obalu zboží. Po zabudování výrobků do stavby nelze reklamovat vady před zabudováním zjistitelné. Práva z odpovědnosti za vady musí zákazník uplatnit u dodavatele v záruční době, jinak mu práva z odpovědnosti za vady prodaného zboží zanikají.
- e. V záruční době je dodavatel povinen reklamované zboží zdarma dle jeho volby vyměnit za nové, jestliže je z viny dodavatele nepoužitelné, neopravitelné nebo je jeho použitelnost výrazně omezena. Při reklamaci množstevní má zákazník právo žádat dodání chybějícího množství zboží.
- f. Reklamaci zboží z důvodu rozporu s kupní smlouvou uplatňuje zákazník vůči dodavateli doručením vyplněného reklamačního listu včetně odpovídající fotodokumentace reklamovaného zboží dodavateli na

elektronickou adresu dodavatele:

**reklamace@winklmann.cz**

- g. Reklamační řízení je zahájeno okamžikem, kdy byl dodavateli doručen řádně vyplněný reklamační list.
- h. Není-li dodavateli zákazníkem doručen řádně vyplněný reklamační list nebo nejsou přiloženy povinné (požadované) přílohy, dodavatel písemně vyzve zákazníka k předložení řádně vyplněného reklamačního listu a dalších nutných dokladů k vyřízení reklamace. Neobdrží-li dodavatel požadované dokumenty do 7 dnů ode dne výzvy zákazníkov, dodavatel reklamační řízení nezahájí a má se za to, že vady zboží zákazníkem vytknuty nebyly.
- i. Vady v množství, míře nebo hmotnosti zboží je zákazník povinen uplatnit bez zbytečného odkladu, nejpozději do 7 dnů po převzetí zboží.
- j. V případě reklamace z důvodu poškození zboží při přepravě je nutné doložit kopii záznamu o poškození v přepravním listě přepravce včetně fotografie s poškozeným zbožím včetně etikety výrobku. Tuto reklamaci je nutné uplatnit obratem po případném převzetí zboží.
- k. Tyto vady u přijaté zásilky lze uplatnit pouze do 7 dnů po obdržení zásilky.
- l. Reklamaci nemůže zákazník uplatnit vady, které zavinil vlastní dopravou, manipulací, montáží, nedodržením podmínek pro používání zboží nebo u zboží, které bylo zákazníkem nebo třetí osobou upravováno. U zboží prodávávaného za nižší cenu se záruka nevztahuje na vady, pro které byla nižší cena sjednána.
- m. Reklamace včetně odstranění vady zboží musí být vyřízena bez zbytečného odkladu, nejpozději však do 30 dnů ode dne uplatnění reklamace zákazníkem. Pracovník vyřizující reklamaci se může se zákazníkem dohodnout na delší lhůtě, kterou vyznačí v reklamačním listě.
- n. Do doby vyřízení reklamace ze strany dodavatele je zákazník povinen skladovat zboží tak, aby bylo možné ze strany dodavatele objektivně zjistit stav reklamovaného zboží.
- o. Záruční doba začíná běžet ode dne převzetí zboží zákazníkem.
- p. V případě neoprávněné reklamace si dodavatel vyhrazuje právo účtovat zákazníkovi účelně vzniklé náklady související s vyřizováním takové neoprávněné reklamace včetně dopravného a balného.
- q. Na zboží dodávané jako naturální sleva se záruční podmínky dle těchto VDOP nevztahují a dodavatel na takovéto zboží záruku neposkytuje.
- r. Dodavatel neodpovídá za případnou škodu vzniklou zpracováním vadného výrobku do stavby.
- s. Podání reklamace dodaného zboží nezakládá právo zákazníka nezaplatit kupní cenu zboží řádně a včas, ani zákazník není oprávněn provádět jednostranné zápočty z titulu jiného právního vztahu k dodavateli.

#### VI. ODSTOUPENÍ OD OBJEDNÁVKY, RESP. OD KUPNÍ SMLOUVY

Zákazník je oprávněn odstoupit od učiněné objednávky v době, než mu dodavatel písemně potvrdí její přijetí.

#### VII. VÝJIMKY ZE VŠEOBECNÝCH DODACÍCH A OBCHODNÍCH PODMÍNEK

- a. Dodavatel si vyhrazuje právo uzavřít s určitými zákazníky, jejichž objem odběru za jeden kalendářní rok přesáhne dodavatelem danou hodnotu, tzv. rámcovou kupní smlouvu, která může upravovat obchodní, dodací a platební podmínky odlišně od těchto VDOP.
- b. Pokud rámcová kupní smlouva nestanoví úpravu vztahů mezi dodavatelem a zákazníkem jinak, použijí se ustanovení těchto všeobecných dodacích a obchodních podmínek.

#### VIII. POVINNOSTI ZÁKAZNÍKA A PŘECHOD NEBEZPEČÍ ŠKODY NA VĚCI

- a. Zákazník je povinen se před objednáním zboží seznámit s všeobecnými dodacími a obchodními podmínkami dodavatele a podáním objednávky dává souhlas s realizací dodávky zboží v souladu s těmito podmínkami.
- b. Zákazník je povinen se seznámit s technickými listy, prospekty, katalogy a dalšími doporučujícími dokumenty dodavatele a podmínkami skladování a manipulace se zbožím, podmínkami zpracování a všemi doplňujícími informacemi a doporučeními dodavatele či výrobce.
- c. Zákazník je povinen používat dodané zboží pouze k určenému účelu.
- d. Na zákazníka přechází nebezpečí škody na věci převzetím zboží od přepravce.

#### IX. ZÁSADY OCHRANY OSOBNÍCH ÚDAJŮ

- a. Dodavatel zpracovává osobní údaje v souladu s nařízením Evropského parlamentu a Rady (EU) 2016/679, obecné nařízení o ochraně osobních údajů, zákonem č. 110/2019 Sb. o zpracování osobních údajů.
- b. Dodavatel zpracovává osobní údaje, které potřebuje k plnění smluvních a zákonných povinností, dále na základě oprávněného zájmu a v určitých případech na základě souhlasu zákazníka.
- c. Podrobné informace o zpracování osobních údajů najdete na webových stránkách dodavatele [www.winklmann.cz](http://www.winklmann.cz). Pokud byste se domníval/a, že při zpracování Vašich osobních údajů porušujeme platné právní předpisy, máte právo požádat nás o vysvětlení a odstranění závadného stavu, anebo podat stížnost u Úřadu pro ochranu osobních údajů, Pplk. Sochora 27, 170 00 Praha 7 ([www.uoou.cz](http://www.uoou.cz)).
- d. Ve věci ochrany osobních údajů se obračejte na tuto e-mailovou adresu: **gdpr@winklmann.cz**.

#### X. ZÁVĚREČNÁ USTANOVENÍ

- a. Pokud zanikne nebo ztratí platnost některé ustanovení z těchto VDOP, všechna ostatní ustanovení zůstávají v platnosti.
- b. Veškeré vztahy vznikající mezi účastníky z uzavřené smlouvy včetně vztahů uzavřenou smlouvou výslovně neupravených se řídí příslušnými ustanoveními

občanského zákoníku s výjimkou ustanovení týkajících se smluv uzavíraných adhezním způsobem, jejichž užití se tímto výslovně vylučuje.


- c. Dodavatel nenes odpovědnost za nesplnění povinností stanovených v této smlouvě, pokud takové nesplnění bude alespoň částečně způsobeno okolnostmi souvisejícími s virovou nebo jinou epidemií nebo s opatřeními přijatými v souvislosti s touto epidemií anebo v důsledku vyšší moci jako válečný stav, živelné pohromy, státní opatření regulující dodávky energií či jiná státní regulativní opatření (dále jen „Ztěžující okolnost“). Za Ztěžující okolnost se považuje také navýšení nákladů na dopravu zboží, přechodný nedostatek přepravních kapacit, nedostatek výrobních kapacit.
- d. Platné znění Všeobecných dodacích a obchodních podmínek včetně formuláře reklamačního listu jsou umístěny na webových stránkách [www.winklmann.cz](http://www.winklmann.cz).

#### XI. PŘÍSLUŠNOST SOUDU


K rozhodování sporných záležitostí mezi dodavatelem a zákazníkem je místně příslušný soud podle sídla dodavatele (Okresní soud v Domažlicích, nebo Krajský soud v Plzni).

Dodavatel si vyhrazuje právo změny všeobecných dodacích a obchodních podmínek.

Tyto Všeobecné dodací a obchodní podmínky jsou platné pro Českou republiku a platí od 31. 3. 2025 do odvolání.



Všeobecné dodací  
a obchodní podmínky



# KONTAKTY

## Telefon:

(+420) 379 725 823  
(+420) 379 723 862

## E-mail:

PRO POPTÁVKY, OBJEDNÁVKY:  
[prodej@winklmann.cz](mailto:prodej@winklmann.cz)

PRO OBECNÉ DOTAZY:  
[info@winklmann.cz](mailto:info@winklmann.cz)

PRO TECHNICKÉ REKLAMACE:  
[reklamace@winklmann.cz](mailto:reklamace@winklmann.cz)

PRO PLATEBNÍ STYK:  
[faktura@winklmann.cz](mailto:faktura@winklmann.cz)

PRO PŘEPRUVU:  
[logistika@winklmann.cz](mailto:logistika@winklmann.cz)

## Winklmann SAE spol. s r. o.

SÍDLO A KANCELÁŘ:  
Havlíčková 6, 344 01 Domažlice

**IČO: 06438300**

Společnost je zapsána v obchodním  
rejstříku vedeného Krajským soudem  
v Plzni, oddíl C, vložka 35151

## Obchodně-technický zástupce:

(+420) 736 11 33 11  
(+420) 737 11 33 11

## Vnitřní prodej Domažlice:

OBJEDNÁVKY, DODÁVKY:  
(+420) 793 917 000  
(+420) 793 917 002

NABÍDKY:  
(+420) 793 917 001

## Technické poradenství:

(+420) 793 917 004



Kontaktujte nás

